



ESCOLA  
PROFISSIONAL  
DE IMAGEM  
QUALIDADE

# RELATÓRIO

RELATÓRIO AVALIAÇÃO ESCOLA  
ANO LETIVO 2024 | 2025

Núcleo Qualidade  
março 2025

GRUPO



FINANCIAMENTO E CERTIFICAÇÃO



educação, ciência  
e inovação

CERTIFICAÇÃO



FINANCIAMENTO



## Índice

<b># APRESENTAÇÃO</b> .....	3
<b># QUESTIONÁRIO</b> .....	5
<b># RESPOSTAS</b> .....	6
<b># ANÁLISE E APRESENTAÇÃO DE RESULTADOS</b> .....	7
<b># Geral - Escola</b> .....	8
<b># Geral - Escola (Gráfico)</b> .....	9
CURSO DE ANIMAÇÃO 2D E 3D .....	10
CURSO DE DESIGN DE COMUNICAÇÃO GRÁFICA .....	12
CURSO DE FOTOGRAFIA.....	14
CURSO DE INTÉRPRETE ATOR / ATRIZ .....	16
CURSO DE MULTIMÉDIA .....	18
CURSO DE PRODUÇÃO E TECNOLOGIAS DA MÚSICA .....	20
CURSO DE VÍDEO .....	22
ANI22 – ANI23 – ANI24 (Médias por Turma).....	24
DG22 – DCG23 – DCG24 (Médias por Turma) .....	27
FO23 (Média Turma).....	30
INTP22 – INTP24 (Médias por Turma) .....	31
MM22 – MM23 – MM24(Médias por Turma).....	33
PTM22 – PTM23A – PTM23B – PTM24A – PTM24B (Médias por Turma).....	36
VI22 – VI23 – VI24 (Médias por Turma).....	41
# Resposta por Questão.....	44

## **Avaliação da Escola pelos Alunos**

### **Relatório Ano Letivo 2024 /2025**

#### **# APRESENTAÇÃO**

O Sistema de Gestão e Garantia de Qualidade da EPI utiliza instrumentos e procedimentos de recolha de dados, consensualizados com os stakeholders internos e externos criando mecanismos que garantam o envolvimento dos mesmos na avaliação dos objetivos estratégicos e operacionais da escola. Os procedimentos de recolha, de feedback e de revisão fazem parte do processo estratégico da escola. Os resultados da avaliação são discutidos com os stakeholders internos e externos no âmbito da melhoria contínua.

Um dos instrumentos de recolha de dados e consequente análise centra-se nas respostas dos alunos a um inquérito sobre o ambiente de aprendizagem e ensino no âmbito dos objetivos estratégicos e operacionais da atividade pedagógica. Este inquérito é realizado em cada ano letivo, normalmente durante o 2º período letivo. É aplicado à totalidade das turmas da escola (20 turmas), abrangendo assim a totalidade dos cursos em lecionação. Para a sua aplicação, em termos normais, escolheu-se a metodologia presencial, durante as sessões de acompanhamento Pedagógico com a orientação presencial do Orientador Educativo e/ou Coordenador de cada uma das turmas e um elemento do núcleo da Qualidade.

O inquérito assenta em seis dimensões gerais para a análise do funcionamento da escola e do ambiente de aprendizagem, as quais integram perguntas / afirmações específicas dando resposta a aspetos específicos. As dimensões representam as seguintes áreas de análise:

- Referente ao Curso
- Desempenho Coordenação
- Desempenho de Orientador Educativo
- Desempenho Professores
- Recursos para formação (Equipamentos e Espaços)
- Serviços

Algumas destas dimensões são tratadas e analisadas em conjunto com dados de outros inquéritos específicos e que colocam questões complementares para uma conclusão mais precisa e com maior certeza na aplicação de medidas corretivas ou de melhoria.

O inquérito é composto por 27 questões / afirmações fechadas. A resposta é obrigatória para todas as questões, optando-se por uma escala de avaliação qualitativa “concordo plenamente”, “concordo”, “discordo um pouco” e “discordo plenamente” com duas respostas positivas e duas respostas negativas, não contemplado a resposta média. Para a análise de dados estas respostas foram transformadas em valores numéricos, 4 para a mais positiva e 1 para a mais negativa, possibilitando assim a atribuição de valores médios numéricos em cada uma das situações para uma melhor e mais clara leitura dos dados.

O relatório inicia-se com a análise e representação dos resultados numa tabela geral, na qual foram recolhidos dados por secção do inquérito, identificando-se a média mais alta e a mais baixa dentro de cada secção. Esta análise é complementada por representações gráficas, proporcionando uma visualização mais clara e intuitiva dos dados.

Seguidamente, são apresentadas tabelas por curso e turma, ordenadas de forma decrescente, complementadas com gráficos ilustrativos. Por fim, elaborou-se um gráfico específico para cada questão, permitindo uma análise mais detalhada dos resultados obtidos.

## # QUESTIONÁRIO

O Inquérito é composto pelas seguintes questões:

1. O curso está a corresponder às minhas expetativas.
2. Os conteúdos do curso são úteis para a minha formação.
3. O comportamento dos colegas da turma contribui para aulas mais produtivas.
4. O equipamento utilizado na formação é o adequado e funciona bem.
5. Os espaços utilizados são os adequados para a formação.
6. O equipamento e os espaços de formação, por vezes, não estão nas melhores condições por má utilização dos alunos.
7. O material de apoio disponibilizado ou recomendado é adequado à aprendizagem dos conteúdos dos módulos.
8. A coordenação estimula e motiva os alunos para a aprendizagem.
9. A coordenação mostra-se disponível para resolver problemas e tomar decisões eficazes.
10. A coordenação acompanha e dá orientações para os alunos melhorarem a sua aprendizagem nomeadamente na componente técnica.
11. A coordenação planifica e articula as atividades da componente técnica e transmite os objetivos a alcançar.
12. A coordenação organiza visitas de estudo e diversas atividades com profissionais da área para ligação ao mercado de trabalho.
13. A coordenação promove a divulgação de trabalhos dos alunos no exterior.
14. O Orientador Educativo mostra-se disponível para resolver problemas e tomar decisões eficazes.
15. O Orientador Educativo é justo e rigoroso nas suas intervenções e decisões.
16. O Orientador Educativo informa regularmente a situação pedagógica ao aluno.
17. O Orientador Educativo é eficaz na comunicação com os alunos e Encarregados de Educação.
18. Os professores transmitem bem os conteúdos lecionados aos alunos e demonstram conhecimento sobre os mesmos.
19. Os professores demonstram empenho e envolvimento nas atividades da turma.
20. O atendimento na secretaria / tesouraria é eficiente.
21. O atendimento prestado pelo centro de recursos é eficiente.
22. Os Assistentes Pedagógicos estão disponíveis e apoiam os alunos.
23. As instalações da escola encontram-se limpas e em bom estado de conservação.
24. A Escola comunica de forma eficiente.
25. O Espaço HUB4U, área de refeições e convívio, é funcional.
26. Os alunos fazem uso adequado e responsável do espaço HUB4U, área de refeições e convívio.
27. Os alimentos e bebidas disponibilizados nas máquinas automáticas são suficientes e diversificados.

## # RESPOSTAS

O número de respostas registadas cifra-se nos 92 % dos alunos ativos na turma, não se considerando os alunos que possam ter saído pelas diversas razões, como seja a transferência de escola, desistência ou rescisão contrato pedagógico. Este questionário é respondido num dia determinado para cada turma, caso haja alunos que não estejam presentes, não será recolhida a sua avaliação.

	Turma	Respostas	Total Respostas	Alunos da Turma	%	Total Alunos	% Respostas
1ºANO	ANI24	23	146	24	96%	161	91%
	DCG24	18		22	82%		
	INTP24	19		20	95%		
	MM24	21		25	84%		
	PTM24A	22		22	100%		
	PTM24B	22		23	96%		
	VI24	21		25	84%		
2ºANO	ANI23	24	145	25	96%	158	92%
	DCG23	22		22	100%		
	FO23	22		22	100%		
	MM23	20		24	83%		
	PTM23A	21		22	95%		
	PTM23B	14		19	74%		
	VI23	22		24	92%		
3ºANO	ANI22	22	122	23	96%	133	92%
	DCG22	22		23	96%		
	INTP22	19		21	90%		
	MM22	19		22	86%		
	PTM22	21		25	84%		
	VI22	19		19	100%		

## # ANÁLISE E APRESENTAÇÃO DE RESULTADOS

Para a apresentação da análise dos resultados neste relatório, foi escolhida uma forma sistemática, começando pelos resultados gerais de todos os participantes, logo o resultado de dimensão mais abrangente (a Escola), seguindo-se a desagregação dos resultados pelas dimensões mais reduzidas, como o curso e a turma, finalizando-se na apresentação dos resultados de cada questão, segmentado pelo resultado de cada turma. Em todos os resultados são apresentadas as situações em que os valores refletem as mais positivas e as mais negativas.

Tendo em consideração que a escala de resposta é de quatro elementos, 2 positivos e 2 negativos optou-se, para uma forma sistematizada de avaliação e de melhoria contínua, considerar o valor 3 como a base de análise como positivo e não o valor da média que acima de 2 poderia ser considerado positivo.

As principais conclusões, com a indicação das questões com média mais elevada e com a média mais baixa das seis dimensões estruturantes do inquérito.

De salientar, a avaliação sistematicamente negativa na secção “Recursos” do item que questiona a responsabilização dos alunos no possível mau estado dos equipamentos e dos espaços, os alunos não consideram a sua intervenção como motivo de avaria/mau funcionamento de equipamentos ou sujidade nas salas de aula.

Deste questionário fazem parte 6 perguntas abertas onde os alunos são incentivados a dar a sua opinião mencionando um aspeto positivo e um negativo acerca da Escola e Curso que frequentam. É-lhes também solicitado que apresentem sugestões ou façam comentários que considerem pertinentes, assim como referência a projetos que considerem de interesse para trabalhar em projetos. Estes comentários serão levados em consideração para definir estratégias de melhoria e estarão disponíveis para consulta junto da Direção Pedagógica.

## # Geral - Escola

Relativamente às 6 secções do inquérito, fez-se uma recolha de duas questões por cada, a que atingiu a média mais alta e a que ficou com média mais baixa.

Curso	3,4	“Os conteúdos do curso são úteis para a minha formação”
	2,6	“O comportamento dos colegas da turma contribui para aulas mais produtivas”
Recursos	3,3	“O material de apoio disponibilizado ou recomendado é adequado à aprendizagem dos conteúdos dos módulos”
	2,7	“O equipamento e os espaços de formação, por vezes, não estão nas melhores condições por má utilização dos alunos”
Coordenação	3,3	“A coordenação acompanha e dá orientações para os alunos melhorarem a sua aprendizagem, nomeadamente, na componente técnica”
	3,1	A coordenação promove a divulgação de trabalhos dos alunos no exterior
Orientador Educativo	3,44	“O Orientador Educativo mostra-se disponível para resolver problemas e tomar decisões eficazes”
	3,35	“O Orientador Educativo informa regularmente a situação pedagógica ao aluno”
Professores	3,3	“Os professores demonstram empenho e envolvimento nas atividades da turma”
	3,2	“Os professores transmitem bem os conteúdos lecionados aos alunos e demonstram conhecimento sobre os mesmos”
Serviços	3,5	“O atendimento na secretaria/tesouraria é eficiente”
	2,5	“Os alimentos e bebidas disponibilizados nas máquinas automáticas são suficientes e diversificados”

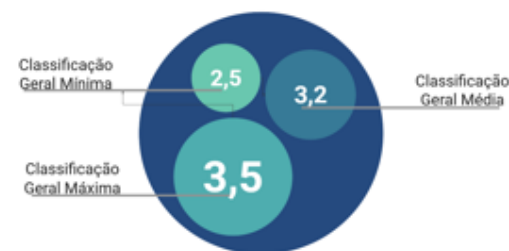
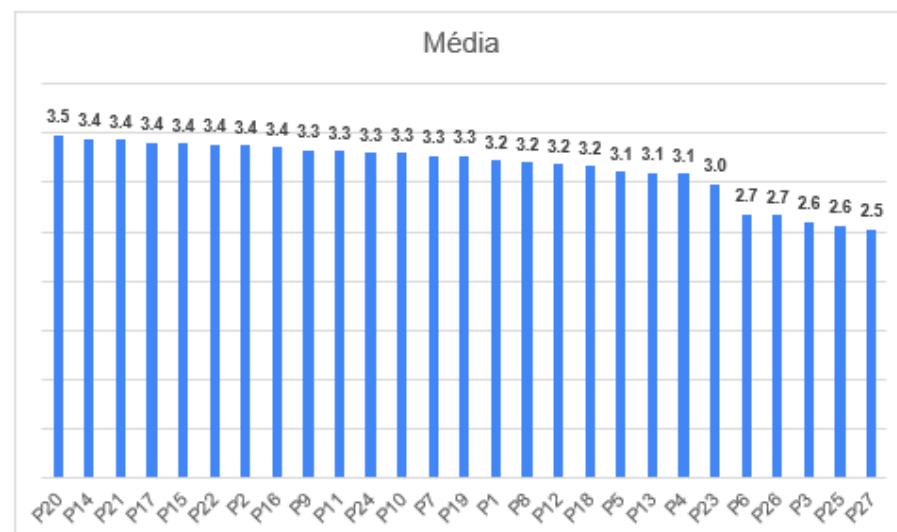
Dentro da globalidade das questões colocadas, existem elementos de maior relevância que traçam uma linha condutora preponderante para perceber o funcionamento da escola, os conteúdos pedagógicos e a qualidade de transmissão de conhecimentos para aplicação na prática. Esta linha condutora assenta em oito elementos:

- Realização da expectativa do aluno face ao curso escolhido
- Utilidade dos conteúdos dos cursos
- Coordenação
- Orientador Educativo
- Professores
- Equipamentos
- Espaços
- Serviços



## # Geral - Escola (Gráfico)

Geral Escola	Média
P20 - O atendimento na secretaria / tesouraria é eficiente	3.5
P14 - O Orientador Educativo mostra-se disponível para resolver problemas e tomar	3.4
P21 - O atendimento prestado pelo centro de recursos é eficiente	3.4
P17 - O Orientador Educativo é eficaz na comunicação com os alunos e Encarregados de	3.4
P15 - O Orientador Educativo é justo e rigoroso nas suas intervenções e decisões	3.4
P22 - Os Assistentes Pedagógicos estão disponíveis e apoiam os alunos	3.4
P2 - Os conteúdos do curso são úteis para a minha formação	3.4
P16 - O Orientador Educativo informa regularmente a situação pedagógica ao aluno	3.4
P9 - A coordenação mostra-se disponível para resolver problemas e tomar decisões eficazes	3.3
P11 - A coordenação planifica e articula as atividades da componente técnica e transmite os objetivos a alcançar	3.3
P24 - A Escola comunica de forma eficiente	3.3
P10 - A coordenação acompanha e dá orientações para os alunos melhorarem a sua aprendizagem, nomeadamente, na componente técnica	3.3
P7 - O material de apoio disponibilizado ou recomendado é adequado à aprendizagem dos	3.3
P19 - Os professores demonstram empenho e envolvimento nas atividades da turma	3.3
P1 - O curso está a corresponder às minhas expetativas	3.2
P8 - A coordenação estimula e motiva os alunos para a aprendizagem	3.2
P12 - A coordenação organiza visitas de estudo e diversas atividades com profissionais da área para ligação ao mercado de trabalho	3.2
P18 - Os professores transmitem bem os conteúdos lecionados aos alunos e demonstram conhecimento sobre os mesmos	3.2
P5 - Os espaços utilizados são os adequados para a formação	3.1
P13 - A coordenação promove a divulgação de trabalhos dos alunos no exterior	3.1
P4 - O equipamento utilizado na formação é o adequado e funciona bem	3.1
P23 - As instalações da escola encontram-se limpas e em bom estado de conservação	3.0
P6 - O equipamento e os espaços de formação, por vezes, não estão nas melhores condições por má utilização dos alunos	2.7
P26 - Os alunos fazem um uso adequado e responsável do espaço HUB4U, área de	2.7
P3 - O comportamento dos colegas da turma contribui para aulas mais produtivas	2.6
P25 - O Espaço HUB4U, área de refeições e convívio, é funcional	2.6
P27 - Os alimentos e bebidas disponibilizados nas máquinas automáticas são suficientes e diversificados	2.5



## CURSO DE ANIMAÇÃO 2D E 3D

ANI24 (23 respostas – 24 alunos)

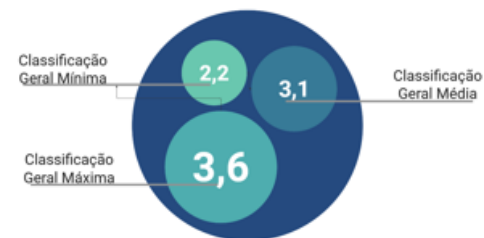
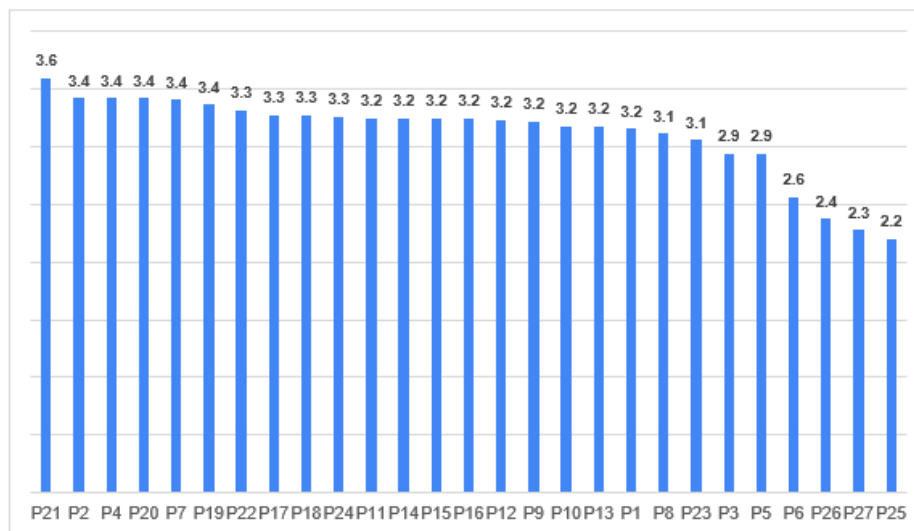
ANI23 (24 respostas – 25 alunos)

ANI22 (22 respostas – 23 alunos)

Relativamente às 6 secções do inquérito, fez-se uma recolha de duas questões por cada, a que atingiu a média mais alta e a que ficou com média mais baixa.

Curso	3,4	“Os conteúdos do curso são úteis para a minha formação”
	2,9	“O comportamento dos colegas da turma contribui para aulas mais produtivas”
Recursos	3,4	“O equipamento utilizado na formação é o adequado e funciona bem”
	2,6	“O equipamento e os espaços de formação, por vezes, não estão nas melhores condições por má utilização dos alunos”
Coordenação	3,2	“A coordenação planifica e articula as atividades da componente técnica e transmite os objetivos a alcançar.]”
	3,1	“A coordenação estimula e motiva os alunos para a aprendizagem”
Orientador Educativo	3,3	“O Orientador Educativo é eficaz na comunicação com os alunos e Encarregados de Educação”
	3,2	“O Orientador Educativo é justo e rigoroso nas suas intervenções e decisões”
Professores	3,4	“Os professores demonstram empenho e envolvimento nas atividades da turma”
	3,3	“Os professores transmitem bem os conteúdos lecionados aos alunos e demonstram conhecimento sobre os mesmos”
Serviços	3,6	“O atendimento prestado pelo centro de recursos é eficiente”
	2,2	“O Espaço HUB4U, área de refeições e convívio, é funcional”

ANI	Média
P21 - O atendimento prestado pelo centro de recursos é eficiente	3.6
P2 - Os conteúdos do curso são úteis para a minha formação	3.4
P4 - O equipamento utilizado na formação é o adequado e funciona bem	3.4
P20 - O atendimento na secretaria / tesouraria é eficiente	3.4
P7 - O material de apoio disponibilizado ou recomendado é adequado à aprendizagem dos conteúdos dos módulos	3.4
P19 - Os professores demonstram empenho e envolvimento nas atividades da turma	3.4
P22 - Os Assistentes Pedagógicos estão disponíveis e apoiam os alunos	3.3
P17 - O Orientador Educativo é eficaz na comunicação com os alunos e Encarregados de Educação	3.3
P18 - Os professores transmitem bem os conteúdos lecionados aos alunos e demonstram conhecimento sobre os mesmos	3.3
P24 - A Escola comunica de forma eficiente	3.3
P11 - A coordenação planifica e articula as atividades da componente técnica e transmite os objetivos a alcançar	3.2
P14 - O Orientador Educativo mostra-se disponível para resolver problemas e tomar decisões eficazes	3.2
P15 - O Orientador Educativo é justo e rigoroso nas suas intervenções e decisões	3.2
P16 - O Orientador Educativo informa regularmente a situação pedagógica ao aluno	3.2
P12 - A coordenação organiza visitas de estudo e diversas atividades com profissionais da área para ligação ao mercado de trabalho	3.2
P9 - A coordenação mostra-se disponível para resolver problemas e tomar decisões eficazes	3.2
P10 - A coordenação acompanha e dá orientações para os alunos melhorarem a sua aprendizagem, nomeadamente, na componente técnica	3.2
P13 - A coordenação promove a divulgação de trabalhos dos alunos no exterior	3.2
P1 - O curso está a corresponder às minhas expetativas	3.2
P8 - A coordenação estimula e motiva os alunos para a aprendizagem	3.1
P23 - As instalações da escola encontram-se limpas e em bom estado de conservação	3.1
P3 - O comportamento dos colegas da turma contribui para aulas mais produtivas	2.9
P5 - Os espaços utilizados são os adequados para a formação	2.9
P6 - O equipamento e os espaços de formação, por vezes, não estão nas melhores condições por má utilização dos alunos	2.6
P26 - Os alunos fazem um uso adequado e responsável do espaço HUB4U, área de refeições e convívio	2.4
P27 - Os alimentos e bebidas disponibilizados nas máquinas automáticas são suficientes e diversificados	2.3
P25 - O Espaço HUB4U, área de refeições e convívio, é funcional	2.2



## CURSO DE DESIGN DE COMUNICAÇÃO GRÁFICA

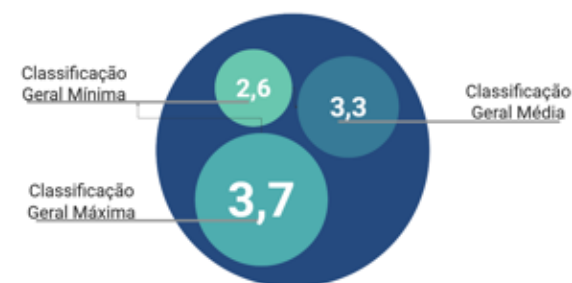
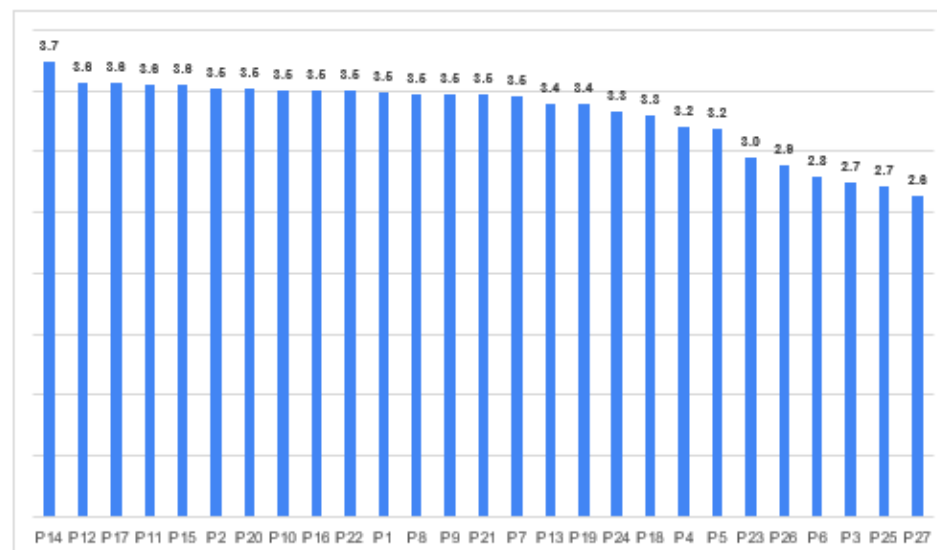
DG24 (18 respostas – 22 alunos)

DG23 (22 respostas – 22 alunos)

DG22 (22 respostas – 23 alunos)

Curso	3,5	“Os conteúdos do curso são úteis para a minha formação”
	2,7	“O comportamento dos colegas da turma contribui para aulas mais produtivas”
Recursos	3,5	“O material de apoio disponibilizado ou recomendado é adequado à aprendizagem dos conteúdos dos módulos”
	2,8	“O equipamento e os espaços de formação, por vezes, não estão nas melhores condições por má utilização dos alunos”
Coordenação	3,6	A coordenação organiza visitas de estudo e diversas atividades com profissionais da área para ligação ao mercado de trabalho
	3,4	A coordenação promove a divulgação de trabalhos dos alunos no exterior
Orientador Educativo	3,7	O Orientador Educativo mostra-se disponível para resolver problemas e tomar decisões eficazes
	3,5	O Orientador Educativo informa regularmente a situação pedagógica ao aluno
Professores	3,4	Os professores demonstram empenho e envolvimento nas atividades da turma
	3,3	Os professores transmitem bem os conteúdos lecionados aos alunos e demonstram conhecimento sobre os mesmos
Serviços	3,5	O atendimento na secretaria / tesouraria é eficiente
	2,6	Os alimentos e bebidas disponibilizados nas máquinas automáticas são suficientes e diversificados

DCG	Média
P14 - O Orientador Educativo mostra-se disponível para resolver problemas e tomar decisões eficazes	3.7
P12 - A coordenação organiza visitas de estudo e diversas atividades com profissionais da área para ligação ao mercado de trabalho	3.6
P17 - O Orientador Educativo é eficaz na comunicação com os alunos e Encarregados de Educação	3.6
P11 - A coordenação planifica e articula as atividades da componente técnica e transmite os objetivos a alcançar	3.6
P15 - O Orientador Educativo é justo e rigoroso nas suas intervenções e decisões	3.6
P2 - Os conteúdos do curso são úteis para a minha formação	3.5
P20 - O atendimento na secretaria / tesouraria é eficiente	3.5
P10 - A coordenação acompanha e dá orientações para os alunos melhorarem a sua aprendizagem, nomeadamente, na componente técnica	3.5
P16 - O Orientador Educativo informa regularmente a situação pedagógica ao aluno	3.5
P22 - Os Assistentes Pedagógicos estão disponíveis e apoiam os alunos	3.5
P1 - O curso está a corresponder às minhas expectativas	3.5
P8 - A coordenação estimula e motiva os alunos para a aprendizagem	3.5
P9 - A coordenação mostra-se disponível para resolver problemas e tomar decisões eficazes	3.5
P21 - O atendimento prestado pelo centro de recursos é eficiente	3.5
P7 - O material de apoio disponibilizado ou recomendado é adequado à aprendizagem dos conteúdos dos módulos	3.5
P13 - A coordenação promove a divulgação de trabalhos dos alunos no exterior	3.4
P19 - Os professores demonstram empenho e envolvimento nas atividades da turma	3.4
P24 - A Escola comunica de forma eficiente	3.3
P18 - Os professores transmitem bem os conteúdos lecionados aos alunos e demonstram conhecimento sobre os mesmos	3.3
P4 - O equipamento utilizado na formação é o adequado e funciona bem	3.2
P5 - Os espaços utilizados são os adequados para a formação	3.2
P23 - As instalações da escola encontram-se limpas e em bom estado de conservação	3.0
P26 - Os alunos fazem um uso adequado e responsável do espaço HUB4U, área de refeições e convívio	2.9
P6 - O equipamento e os espaços de formação, por vezes, não estão nas melhores condições por má utilização dos alunos	2.8
P3 - O comportamento dos colegas da turma contribui para aulas mais produtivas	2.7
P25 - O Espaço HUB4U, área de refeições e convívio, é funcional	2.7
P27 - Os alimentos e bebidas disponibilizados nas máquinas automáticas são suficientes e diversificados	2.6

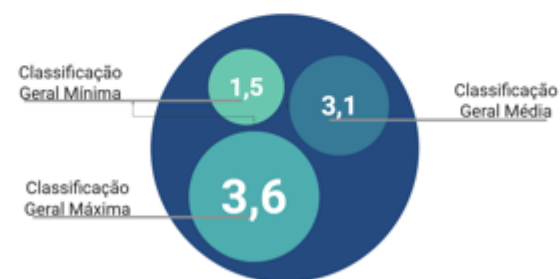
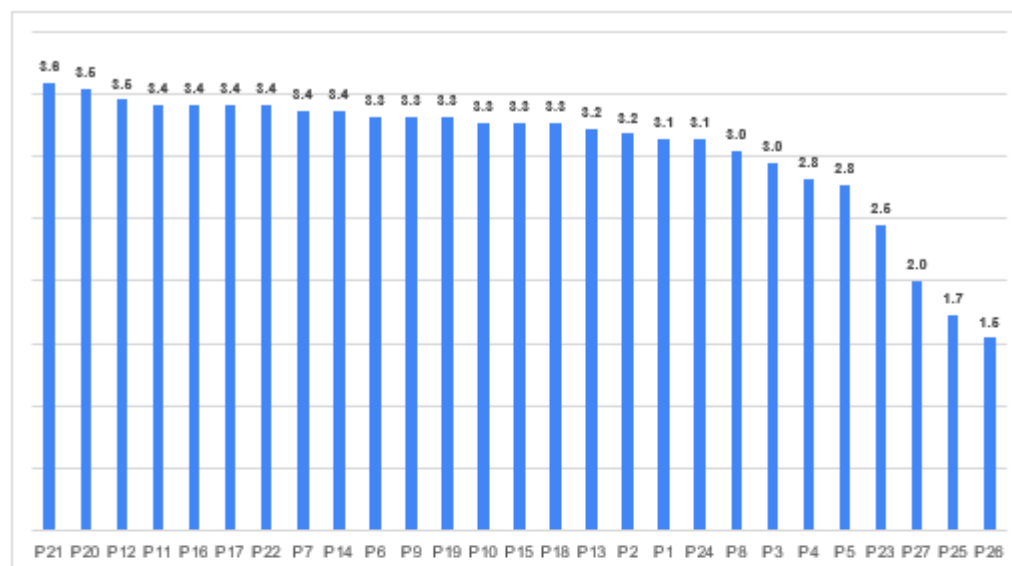


## CURSO DE FOTOGRAFIA

FO23 (22 respostas – 22 alunos)

Curso	3,2	Os conteúdos do curso são úteis para a minha formação
	3,0	O comportamento dos colegas da turma contribui para aulas mais produtivas
Recursos	3,4	O material de apoio disponibilizado ou recomendado é adequado à aprendizagem dos conteúdos dos módulos.
	2,8	Os espaços utilizados são os adequados para a formação
Coordenação	3,5	A coordenação organiza visitas de estudo e diversas atividades com profissionais da área para ligação ao mercado de trabalho
	3,0	A coordenação estimula e motiva os alunos para a aprendizagem
Orientador Educativo	3,4	O Orientador Educativo é eficaz na comunicação com os alunos e Encarregados de Educação
	3,3	O Orientador Educativo é justo e rigoroso nas suas intervenções e decisões
Professores	3,31	Os professores demonstram empenho e envolvimento nas atividades da turma
	3,27	Os professores transmitem bem os conteúdos lecionados aos alunos e demonstram conhecimento sobre os mesmos
Serviços	3,6	O atendimento prestado pelo centro de recursos é eficiente
	1,5	Os alunos fazem um uso adequado e responsável do espaço HUB4U, área de refeições e convívio

FO	Média
P21 - O atendimento prestado pelo centro de recursos é eficiente	3.6
P20 - O atendimento na secretaria / tesouraria é eficiente	3.5
P12 - A coordenação organiza visitas de estudo e diversas atividades com profissionais da área para ligação ao mercado de trabalho	3.5
P11 - A coordenação planifica e articula as atividades da componente técnica e transmite os objetivos a alcançar	3.4
P16 - O Orientador Educativo informa regularmente a situação pedagógica ao aluno	3.4
P17 - O Orientador Educativo é eficaz na comunicação com os alunos e Encarregados de Educação	3.4
P22 - Os Assistentes Pedagógicos estão disponíveis e apoiam os alunos	3.4
P7 - O material de apoio disponibilizado ou recomendado é adequado à aprendizagem dos conteúdos dos módulos	3.4
P14 - O Orientador Educativo mostra-se disponível para resolver problemas e tomar decisões eficazes	3.4
P6 - O equipamento e os espaços de formação, por vezes, não estão nas melhores condições por má utilização dos alunos	3.3
P9 - A coordenação mostra-se disponível para resolver problemas e tomar decisões eficazes	3.3
P19 - Os professores demonstram empenho e envolvimento nas atividades da turma	3.3
P10 - A coordenação acompanha e dá orientações para os alunos melhorarem a sua aprendizagem, nomeadamente, na componente técnica	3.3
P15 - O Orientador Educativo é justo e rigoroso nas suas intervenções e decisões	3.3
P18 - Os professores transmitem bem os conteúdos lecionados aos alunos e demonstram conhecimento sobre os mesmos	3.3
P13 - A coordenação promove a divulgação de trabalhos dos alunos no exterior	3.2
P2 - Os conteúdos do curso são úteis para a minha formação	3.2
P1 - O curso está a corresponder às minhas expetativas	3.1
P24 - A Escola comunica de forma eficiente	3.1
P8 - A coordenação estimula e motiva os alunos para a aprendizagem	3.0
P3 - O comportamento dos colegas da turma contribui para aulas mais produtivas	3.0
P4 - O equipamento utilizado na formação é o adequado e funciona bem	2.8
P5 - Os espaços utilizados são os adequados para a formação	2.8
P23 - As instalações da escola encontram-se limpas e em bom estado de conservação	2.5
P27 - Os alimentos e bebidas disponibilizados nas máquinas automáticas são suficientes e diversificados	2.0
P25 - O Espaço HUB4U, área de refeições e convívio, é funcional	1.7
P26 - Os alunos fazem um uso adequado e responsável do espaço HUB4U, área de refeições e convívio	1.5



## CURSO DE INTÉRPRETE ATOR / ATRIZ

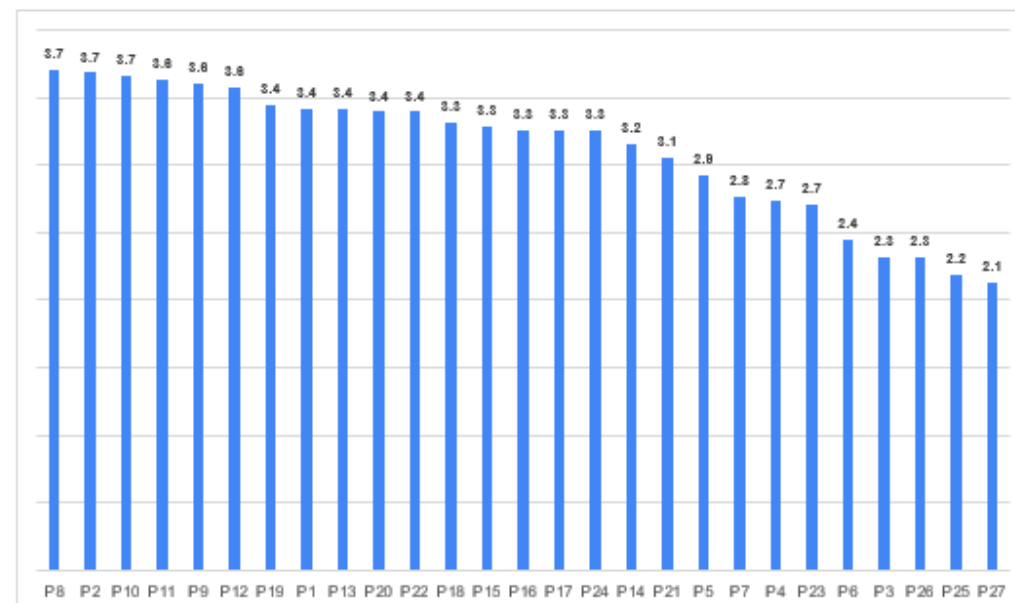
INTP24 (19 respostas – 20 alunos)

INTP22 (19 respostas – 21 alunos)

Curso	3,7	Os conteúdos do curso são úteis para a minha formação
	2,3	O comportamento dos colegas da turma contribui para aulas mais produtivas
Recursos	2,9	Os espaços utilizados são os adequados para a formação
	2,4	O equipamento e os espaços de formação, por vezes, não estão nas melhores condições por má utilização dos alunos
Coordenação	3,7	A coordenação estimula e motiva os alunos para a aprendizagem
	3,4	A coordenação promove a divulgação de trabalhos dos alunos no exterior
Orientador Educativo	3,3	O Orientador Educativo é justo e rigoroso nas suas intervenções e decisões
	3,2	O Orientador Educativo mostra-se disponível para resolver problemas e tomar decisões eficazes
Professores	3,4	Os professores demonstram empenho e envolvimento nas atividades da turma
	3,3	Os professores transmitem bem os conteúdos lecionados aos alunos e demonstram conhecimento sobre os mesmos
Serviços	3,4	O atendimento na secretaria / tesouraria é eficiente Os Assistentes Pedagógicos estão disponíveis e apoiam os alunos
	2,1	Os alimentos e bebidas disponibilizados nas máquinas automáticas são suficientes e diversificados



INTP	Média
P8 - A coordenação estimula e motiva os alunos para a aprendizagem	3.7
P2 - Os conteúdos do curso são úteis para a minha formação	3.7
P10 - A coordenação acompanha e dá orientações para os alunos melhorarem a sua aprendizagem, nomeadamente, na componente técnica	3.7
P11 - A coordenação planifica e articula as atividades da componente técnica e	3.6
P9 - A coordenação mostra-se disponível para resolver problemas e tomar	3.6
P12 - A coordenação organiza visitas de estudo e diversas atividades com profissionais da área para ligação ao mercado de trabalho	3.6
P19 - Os professores demonstram empenho e envolvimento nas atividades da turma	3.4
P1 - O curso está a corresponder às minhas expectativas	3.4
P13 - A coordenação promove a divulgação de trabalhos dos alunos no exterior	3.4
P20 - O atendimento na secretaria / tesouraria é eficiente	3.4
P22 - Os Assistentes Pedagógicos estão disponíveis e apoiam os alunos	3.4
P18 - Os professores transmitem bem os conteúdos lecionados aos alunos e demonstram conhecimento sobre os mesmos	3.3
P15 - O Orientador Educativo é justo e rigoroso nas suas intervenções e decisões	3.3
P16 - O Orientador Educativo informa regularmente a situação pedagógica ao aluno	3.3
P17 - O Orientador Educativo é eficaz na comunicação com os alunos e Encarregados de Educação	3.3
P24 - A Escola comunica de forma eficiente	3.3
P14 - O Orientador Educativo mostra-se disponível para resolver problemas e tomar decisões eficazes	3.2
P21 - O atendimento prestado pelo centro de recursos é eficiente	3.1
P5 - Os espaços utilizados são os adequados para a formação	2.9
P7 - O material de apoio disponibilizado ou recomendado é adequado à	2.8
P4 - O equipamento utilizado na formação é o adequado e funciona bem	2.7
P23 - As instalações da escola encontram-se limpas e em bom estado de	2.7
P6 - O equipamento e os espaços de formação, por vezes, não estão nas melhores condições por má utilização dos alunos	2.4
P3 - O comportamento dos colegas da turma contribui para aulas mais produtivas	2.3
P26 - Os alunos fazem um uso adequado e responsável do espaço HUB4U, área	2.3
P25 - O Espaço HUB4U, área de refeições e convívio, é funcional	2.2
P27 - Os alimentos e bebidas disponibilizados nas máquinas automáticas são suficientes e diversificados	2.1



## CURSO DE MULTIMÉDIA

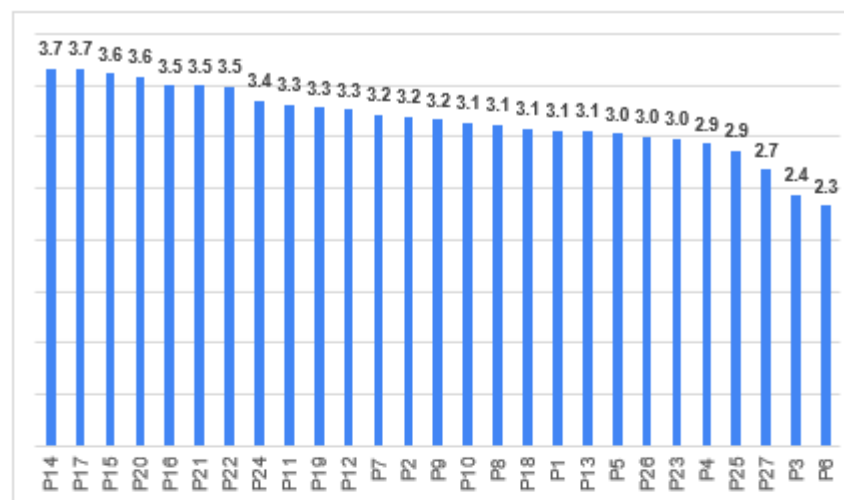
MM24 – (21 respostas – 25 alunos)

MM23 – (20 respostas – 24 alunos)

MM22 – (19 respostas – 22 alunos)

Curso	3,2	Os conteúdos do curso são úteis para a minha formação
	2,4	O comportamento dos colegas da turma contribui para aulas mais produtivas
Recursos	3,2	O material de apoio disponibilizado ou recomendado é adequado à aprendizagem dos conteúdos dos módulos.
	2,3	O equipamento e os espaços de formação, por vezes, não estão nas melhores condições por má utilização dos alunos
Coordenação	3,3	A coordenação planifica e articula as atividades da componente técnica e transmite os objetivos a alcançar
	3,1	A coordenação promove a divulgação de trabalhos dos alunos no exterior
Orientador Educativo	3,7	O Orientador Educativo mostra-se disponível para resolver problemas e tomar decisões eficazes O Orientador Educativo é eficaz na comunicação com os alunos e Encarregados de Educação
	3,5	O Orientador Educativo informa regularmente a situação pedagógica ao aluno
Professores	3,3	Os professores demonstram empenho e envolvimento nas atividades da turma
	3,1	Os professores transmitem bem os conteúdos lecionados aos alunos e demonstram conhecimento sobre os mesmos
Serviços	3,6	O atendimento na secretaria / tesouraria é eficiente
	2,7	Os alimentos e bebidas disponibilizados nas máquinas automáticas são suficientes e diversificados

MM	Média
P14 - O Orientador Educativo mostra-se disponível para resolver problemas e	3.7
P17 - O Orientador Educativo é eficaz na comunicação com os alunos e	3.7
P15 - O Orientador Educativo é justo e rigoroso nas suas intervenções e decisões	3.6
P20 - O atendimento na secretaria / tesouraria é eficiente	3.6
P16 - O Orientador Educativo informa regularmente a situação pedagógica ao	3.5
P21 - O atendimento prestado pelo centro de recursos é eficiente	3.5
P22 - Os Assistentes Pedagógicos estão disponíveis e apoiam os alunos	3.5
P24 - A Escola comunica de forma eficiente	3.4
P11 - A coordenação planifica e articula as atividades da componente técnica e transmite os objetivos a alcançar	3.3
P19 - Os professores demonstram empenho e envolvimento nas atividades da turma	3.3
P12 - A coordenação organiza visitas de estudo e diversas atividades com profissionais da área para ligação ao mercado de trabalho	3.3
P7 - O material de apoio disponibilizado ou recomendado é adequado à aprendizagem dos conteúdos dos módulos	3.2
P2 - Os conteúdos do curso são úteis para a minha formação	3.2
P9 - A coordenação mostra-se disponível para resolver problemas e tomar decisões eficazes	3.2
P10 - A coordenação acompanha e dá orientações para os alunos melhorarem a sua aprendizagem, nomeadamente, na componente técnica	3.1
P8 - A coordenação estimula e motiva os alunos para a aprendizagem	3.1
P18 - Os professores transmitem bem os conteúdos lecionados aos alunos e demonstram conhecimento sobre os mesmos	3.1
P1 - O curso está a corresponder às minhas expetativas	3.1
P13 - A coordenação promove a divulgação de trabalhos dos alunos no exterior	3.1
P5 - Os espaços utilizados são os adequados para a formação	3.0
P26 - Os alunos fazem um uso adequado e responsável do espaço HUB4U,	3.0
P23 - As instalações da escola encontram-se limpas e em bom estado de	3.0
P4 - O equipamento utilizado na formação é o adequado e funciona bem	2.9
P25 - O Espaço HUB4U, área de refeições e convívio, é funcional	2.9
P27 - Os alimentos e bebidas disponibilizados nas máquinas automáticas são produtivas	2.7
P3 - O comportamento dos colegas da turma contribui para aulas mais produtivas	2.4
P6 - O equipamento e os espaços de formação, por vezes, não estão nas melhores condições por má utilização dos alunos	2.3



## CURSO DE PRODUÇÃO E TECNOLOGIAS DA MÚSICA

PTM24A (22 respostas – 22 alunos)

PTM24B (22 respostas – 23 alunos)

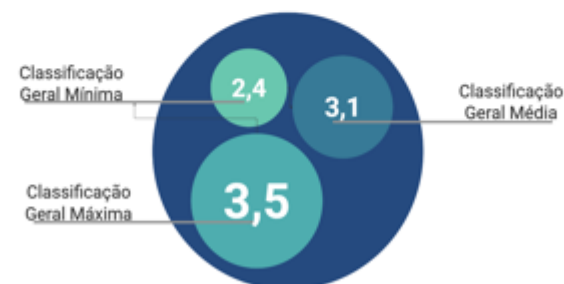
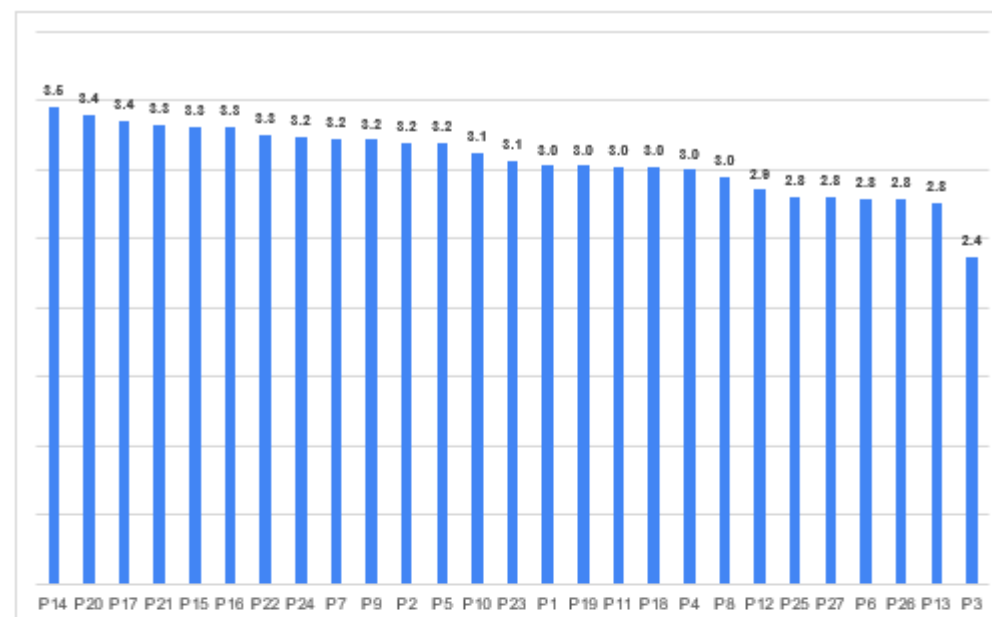
PTM23A (21 respostas – 22 alunos)

PTM23B (14 respostas – 19 alunos)

PTM22 (21 respostas – 25 alunos)

Curso	3,2	Os conteúdos do curso são úteis para a minha formação
	2,4	O comportamento dos colegas da turma contribui para aulas mais produtivas
Recursos	3,2	O material de apoio disponibilizado ou recomendado é adequado à aprendizagem dos conteúdos dos módulos.
	2,8	O equipamento utilizado na formação é o adequado e funciona bem
Coordenação	3,2	A coordenação mostra-se disponível para resolver problemas e tomar decisões eficazes
	2,8	A coordenação promove a divulgação de trabalhos dos alunos no exterior
Orientador Educativo	3,5	O Orientador Educativo mostra-se disponível para resolver problemas e tomar decisões eficazes
	3,3	O Orientador Educativo é justo e rigoroso nas suas intervenções e decisões
		O Orientador Educativo informa regularmente a situação pedagógica ao aluno
Professores	3,02	Os professores demonstram empenho e envolvimento nas atividades da turma
	3,01	Os professores transmitem bem os conteúdos lecionados aos alunos e demonstram conhecimento sobre os mesmos
Serviços	3,4	O atendimento na secretaria / tesouraria é eficiente
	2,8	Os alunos fazem um uso adequado e responsável do espaço HUB4U, área de refeições e convívio

PTM	Média
P14 - O Orientador Educativo mostra-se disponível para resolver problemas e tomar decisões eficazes	3,5
P20 - O atendimento na secretaria / tesouraria é eficiente	3,4
P17 - O Orientador Educativo é eficaz na comunicação com os alunos e Encarregados de Educação	3,4
P21 - O atendimento prestado pelo centro de recursos é eficiente	3,3
P15 - O Orientador Educativo é justo e rigoroso nas suas intervenções e decisões	3,3
P16 - O Orientador Educativo informa regularmente a situação pedagógica ao aluno	3,3
P22 - Os Assistentes Pedagógicos estão disponíveis e apoiam os alunos	3,3
P24 - A Escola comunica de forma eficiente	3,2
P7 - O material de apoio disponibilizado ou recomendado é adequado à aprendizagem dos conteúdos dos módulos	3,2
P9 - A coordenação mostra-se disponível para resolver problemas e tomar decisões eficazes	3,2
P2 - Os conteúdos do curso são úteis para a minha formação	3,2
P5 - Os espaços utilizados são os adequados para a formação	3,2
P10 - A coordenação acompanha e dá orientações para os alunos melhorarem a sua aprendizagem, nomeadamente, na componente técnica	3,1
P23 - As instalações da escola encontram-se limpas e em bom estado de conservação	3,1
P1 - O curso está a corresponder às minhas expectativas	3,0
P19 - Os professores demonstram empenho e envolvimento nas atividades da turma	3,0
P11 - A coordenação planifica e articula as atividades da componente técnica e transmite os objetivos a alcançar	3,0
P18 - Os professores transmitem bem os conteúdos lecionados aos alunos e demonstram conhecimento sobre os mesmos	3,0
P4 - O equipamento utilizado na formação é o adequado e funciona bem	3,0
P8 - A coordenação estimula e motiva os alunos para a aprendizagem	3,0
P12 - A coordenação organiza visitas de estudo e diversas atividades com profissionais da área para ligação ao mercado de trabalho	2,9
P25 - O Espaço HUB4U, área de refeições e convívio, é funcional	2,8
P27 - Os alimentos e bebidas disponibilizados nas máquinas automáticas são suficientes e diversificados	2,8
P6 - O equipamento e os espaços de formação, por vezes, não estão nas melhores condições por má utilização dos alunos	2,8
P26 - Os alunos fazem um uso adequado e responsável do espaço HUB4U, área de refeições e convívio	2,8
P13 - A coordenação promove a divulgação de trabalhos dos alunos no exterior	2,8
P3 - O comportamento dos colegas da turma contribui para aulas mais produtivas	2,4



## CURSO DE VÍDEO

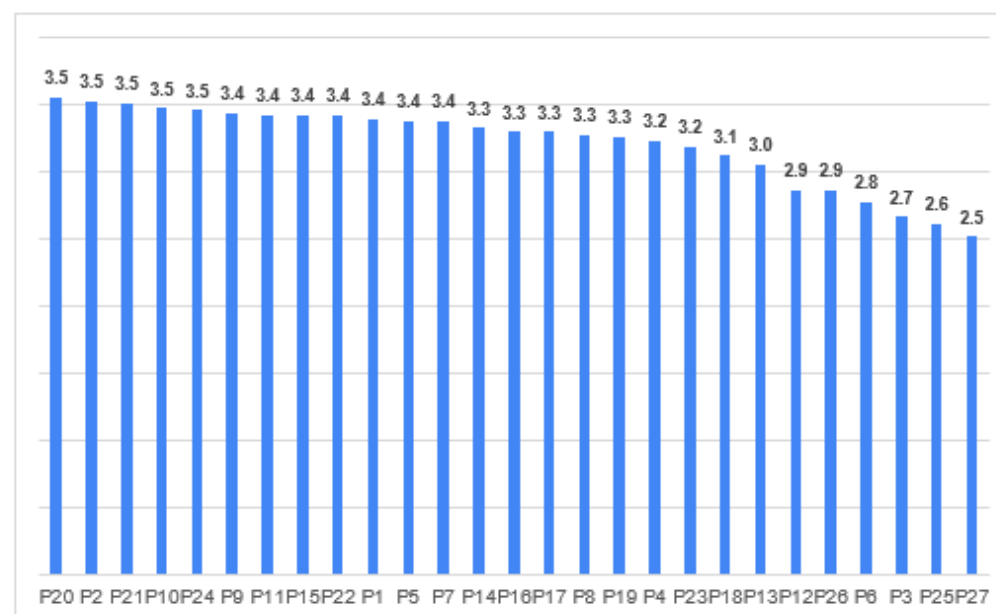
VI24 (21 respostas – 25 alunos)

VI23 (22 respostas – 24 alunos)

VI22 (19 respostas – 19 alunos)

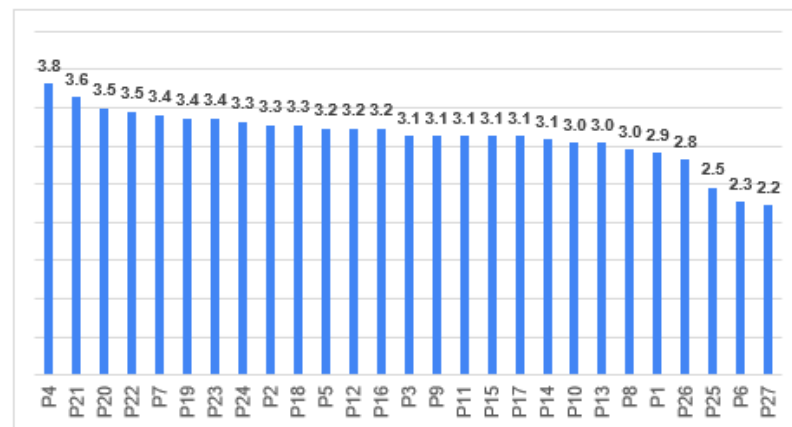
Curso	3,5	Os conteúdos do curso são úteis para a minha formação
	2,7	O comportamento dos colegas da turma contribui para aulas mais produtivas
Recursos	3,4	Os espaços utilizados são os adequados para a formação O material de apoio disponibilizado ou recomendado é adequado à aprendizagem dos conteúdos dos módulos
	2,8	O equipamento e os espaços de formação, por vezes, não estão nas melhores condições por má utilização dos alunos
Coordenação	3,5	A coordenação acompanha e dá orientações para os alunos melhorarem a sua aprendizagem, nomeadamente, na componente técnica.
	2,9	A coordenação organiza visitas de estudo e diversas atividades com profissionais da área para ligação ao mercado de trabalho
Orientador Educativo	3,4	O Orientador Educativo é justo e rigoroso nas suas intervenções e decisões
	3,3	O Orientador Educativo informa regularmente a situação pedagógica ao aluno O Orientador Educativo é eficaz na comunicação com os alunos e Encarregados de Educação
Professores	3,3	Os professores demonstram empenho e envolvimento nas atividades da turma
	3,1	Os professores transmitem bem os conteúdos lecionados aos alunos e demonstram conhecimento sobre os mesmos
Serviços	3,5	O atendimento na secretaria / tesouraria é eficiente
	2,5	Os alimentos e bebidas disponibilizados nas máquinas automáticas são suficientes e diversificados

VI	Média
P20 - O atendimento na secretaria / tesouraria é eficiente	3.5
P2 - Os conteúdos do curso são úteis para a minha formação	3.5
P21 - O atendimento prestado pelo centro de recursos é eficiente	3.5
P10 - A coordenação acompanha e dá orientações para os alunos melhorarem	3.5
P24 - A Escola comunica de forma eficiente	3.5
P9 - A coordenação mostra-se disponível para resolver problemas e tomar decisões eficazes	3.4
P11 - A coordenação planifica e articula as atividades da componente técnica e transmite os objetivos a alcançar	3.4
P15 - O Orientador Educativo é justo e rigoroso nas suas intervenções e	3.4
P22 - Os Assistentes Pedagógicos estão disponíveis e apoiam os alunos	3.4
P1 - O curso está a corresponder às minhas expetativas	3.4
P5 - Os espaços utilizados são os adequados para a formação	3.4
P7 - O material de apoio disponibilizado ou recomendado é adequado à aprendizagem dos conteúdos dos módulos	3.4
P14 - O Orientador Educativo mostra-se disponível para resolver problemas e	3.3
P16 - O Orientador Educativo informa regularmente a situação pedagógica ao aluno	3.3
P17 - O Orientador Educativo é eficaz na comunicação com os alunos e Encarregados de Educação	3.3
P8 - A coordenação estimula e motiva os alunos para a aprendizagem	3.3
P19 - Os professores demonstram empenho e envolvimento nas atividades da turma	3.3
P4 - O equipamento utilizado na formação é o adequado e funciona bem	3.2
P23 - As instalações da escola encontram-se limpas e em bom estado de conservação	3.2
P18 - Os professores transmitem bem os conteúdos lecionados aos alunos e	3.1
P13 - A coordenação promove a divulgação de trabalhos dos alunos no exterior	3.0
P12 - A coordenação organiza visitas de estudo e diversas atividades com	2.9
P26 - Os alunos fazem um uso adequado e responsável do espaço HUB4U, área de refeições e convívio	2.9
P6 - O equipamento e os espaços de formação, por vezes, não estão nas	2.8
P3 - O comportamento dos colegas da turma contribui para aulas mais	2.7
P25 - O Espaço HUB4U, área de refeições e convívio, é funcional	2.6
P27 - Os alimentos e bebidas disponibilizados nas máquinas automáticas são suficientes e diversificados	2.5



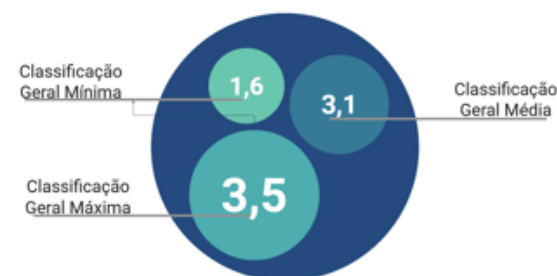
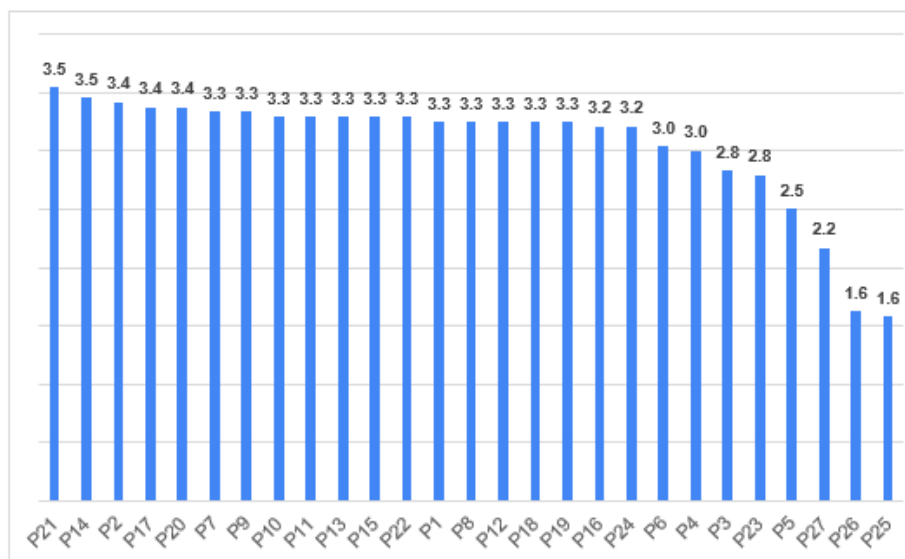
ANI22 – ANI23 – ANI24 (Médias por Turma)

ANI22	Média
P4 - O equipamento utilizado na formação é o adequado e funciona bem	3.8
P21 - O atendimento prestado pelo centro de recursos é eficiente	3.6
P20 - O atendimento na secretaria / tesouraria é eficiente	3.5
P22 - Os Assistentes Pedagógicos estão disponíveis e apoiam os alunos	3.5
P7 - O material de apoio disponibilizado ou recomendado é adequado à aprendizagem dos conteúdos dos módulos	3.4
P19 - Os professores demonstram empenho e envolvimento nas atividades da	3.4
P23 - As instalações da escola encontram-se limpas e em bom estado de conservação	3.4
P24 - A Escola comunica de forma eficiente	3.3
P2 - Os conteúdos do curso são úteis para a minha formação	3.3
P18 - Os professores transmitem bem os conteúdos lecionados aos alunos e demonstram conhecimento sobre os mesmos	3.3
P5 - Os espaços utilizados são os adequados para a formação	3.2
P12 - A coordenação organiza visitas de estudo e diversas atividades com profissionais da área para ligação ao mercado de trabalho	3.2
P16 - O Orientador Educativo informa regularmente a situação pedagógica ao aluno	3.2
P3 - O comportamento dos colegas da turma contribui para aulas mais produtivas	3.1
P9 - A coordenação mostra-se disponível para resolver problemas e tomar decisões eficazes	3.1
P11 - A coordenação planifica e articula as atividades da componente técnica e transmite os objetivos a alcançar	3.1
P15 - O Orientador Educativo é justo e rigoroso nas suas intervenções e decisões	3.1
P17 - O Orientador Educativo é eficaz na comunicação com os alunos e Encarregados de Educação	3.1
P14 - O Orientador Educativo mostra-se disponível para resolver problemas e tomar decisões eficazes	3.1
P10 - A coordenação acompanha e dá orientações para os alunos melhorarem a sua aprendizagem, nomeadamente, na componente técnica	3.0
P13 - A coordenação promove a divulgação de trabalhos dos alunos no exterior	3.0
P8 - A coordenação estimula e motiva os alunos para a aprendizagem	3.0
P1 - O curso está a corresponder às minhas expetativas	2.9
P26 - Os alunos fazem um uso adequado e responsável do espaço HUB4U, área de refeições e convívio	2.8
P25 - O Espaço HUB4U, área de refeições e convívio, é funcional	2.5
P6 - O equipamento e os espaços de formação, por vezes, não estão nas melhores condições por má utilização dos alunos	2.3
P27 - Os alimentos e bebidas disponibilizados nas máquinas automáticas são suficientes e diversificados	2.2

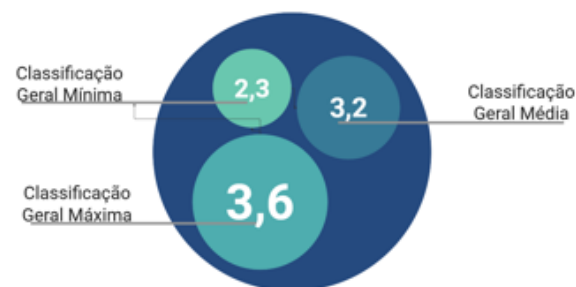
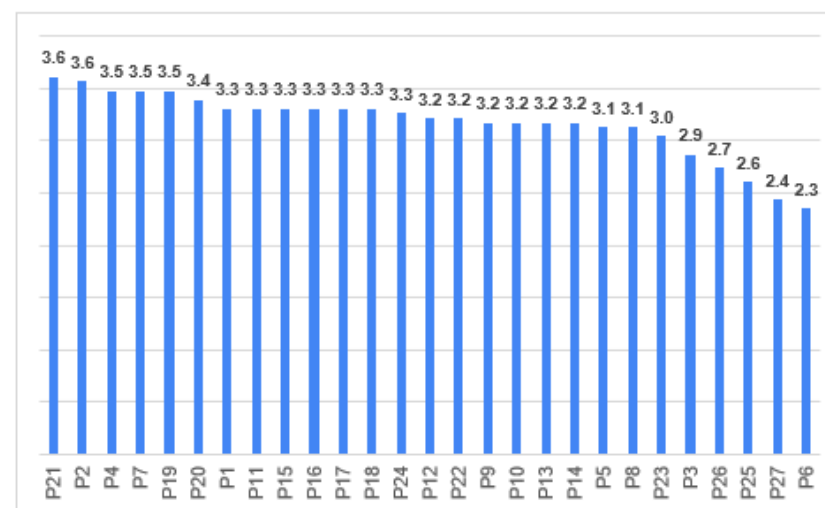




ANI23	Média
P21 - O atendimento prestado pelo centro de recursos é eficiente	3.5
P14 - O Orientador Educativo mostra-se disponível para resolver problemas e	3.5
P2 - Os conteúdos do curso são úteis para a minha formação	3.4
P17 - O Orientador Educativo é eficaz na comunicação com os alunos e	3.4
P20 - O atendimento na secretaria / tesouraria é eficiente	3.4
P7 - O material de apoio disponibilizado ou recomendado é adequado à aprendizagem dos conteúdos dos módulos	3.3
P9 - A coordenação mostra-se disponível para resolver problemas e tomar decisões eficazes	3.3
P10 - A coordenação acompanha e dá orientações para os alunos melhorarem a	3.3
P11 - A coordenação planifica e articula as atividades da componente técnica e transmite os objetivos a alcançar	3.3
P13 - A coordenação promove a divulgação de trabalhos dos alunos no exterior	3.3
P15 - O Orientador Educativo é justo e rigoroso nas suas intervenções e decisões	3.3
P22 - Os Assistentes Pedagógicos estão disponíveis e apoiam os alunos	3.3
P1 - O curso está a corresponder às minhas expetativas	3.3
P8 - A coordenação estimula e motiva os alunos para a aprendizagem	3.3
P12 - A coordenação organiza visitas de estudo e diversas atividades com	3.3
P18 - Os professores transmitem bem os conteúdos lecionados aos alunos e	3.3
P19 - Os professores demonstram empenho e envolvimento nas atividades da turma	3.3
P16 - O Orientador Educativo informa regularmente a situação pedagógica ao aluno	3.2
P24 - A Escola comunica de forma eficiente	3.2
P6 - O equipamento e os espaços de formação, por vezes, não estão nas	3.0
P4 - O equipamento utilizado na formação é o adequado e funciona bem	3.0
P3 - O comportamento dos colegas da turma contribui para aulas mais produtivas	2.8
P23 - As instalações da escola encontram-se limpas e em bom estado de conservação	2.8
P5 - Os espaços utilizados são os adequados para a formação	2.5
P27 - Os alimentos e bebidas disponibilizados nas máquinas automáticas são	2.2
P26 - Os alunos fazem um uso adequado e responsável do espaço HUB4U, área de refeições e convívio	1.6
P25 - O Espaço HUB4U, área de refeições e convívio, é funcional	1.6

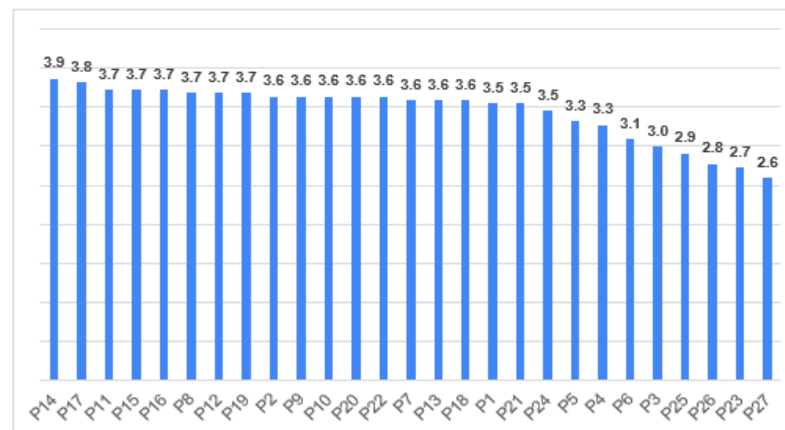


AN124	Média
P21 - O atendimento prestado pelo centro de recursos é eficiente	3.6
P2 - Os conteúdos do curso são úteis para a minha formação	3.6
P4 - O equipamento utilizado na formação é o adequado e funciona bem	3.5
P7 - O material de apoio disponibilizado ou recomendado é adequado à	3.5
P19 - Os professores demonstram empenho e envolvimento nas atividades da turma	3.5
P20 - O atendimento na secretaria / tesouraria é eficiente	3.4
P1 - O curso está a corresponder às minhas expetativas	3.3
P11 - A coordenação planifica e articula as atividades da componente técnica e	3.3
P15 - O Orientador Educativo é justo e rigoroso nas suas intervenções e decisões	3.3
P16 - O Orientador Educativo informa regularmente a situação pedagógica ao aluno	3.3
P17 - O Orientador Educativo é eficaz na comunicação com os alunos e Encarregados de Educação	3.3
P18 - Os professores transmitem bem os conteúdos lecionados aos alunos e demonstram conhecimento sobre os mesmos	3.3
P24 - A Escola comunica de forma eficiente	3.3
P12 - A coordenação organiza visitas de estudo e diversas atividades com profissionais da área para ligação ao mercado de trabalho	3.2
P22 - Os Assistentes Pedagógicos estão disponíveis e apoiam os alunos	3.2
P9 - A coordenação mostra-se disponível para resolver problemas e tomar decisões	3.2
P10 - A coordenação acompanha e dá orientações para os alunos melhorarem a sua aprendizagem, nomeadamente, na componente técnica	3.2
P13 - A coordenação promove a divulgação de trabalhos dos alunos no exterior	3.2
P14 - O Orientador Educativo mostra-se disponível para resolver problemas e tomar	3.2
P5 - Os espaços utilizados são os adequados para a formação	3.1
P8 - A coordenação estimula e motiva os alunos para a aprendizagem	3.1
P23 - As instalações da escola encontram-se limpas e em bom estado de	3.0
P3 - O comportamento dos colegas da turma contribui para aulas mais produtivas	2.9
P26 - Os alunos fazem um uso adequado e responsável do espaço HUB4U, área de	2.7
P25 - O Espaço HUB4U, área de refeições e convívio, é funcional	2.6
P27 - Os alimentos e bebidas disponibilizados nas máquinas automáticas são suficientes e diversificados	2.4
P6 - O equipamento e os espaços de formação, por vezes, não estão nas melhores condições por má utilização dos alunos	2.3

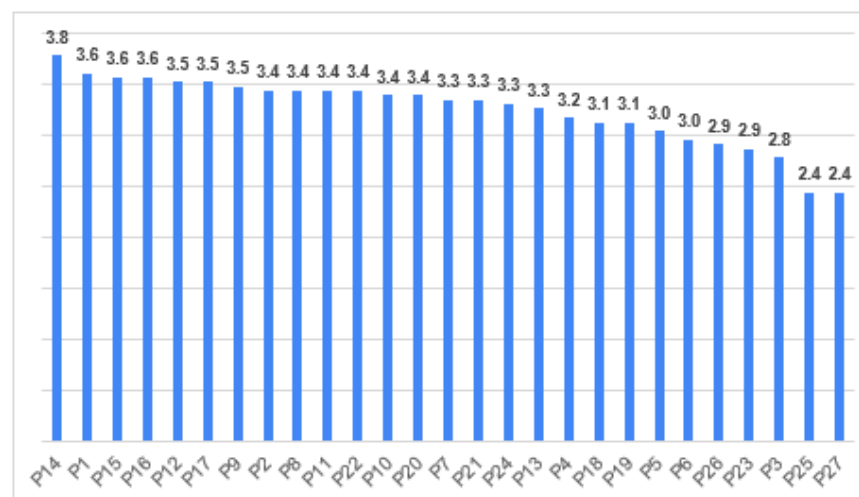


DG22 – DCG23 – DCG24 (Médias por Turma)

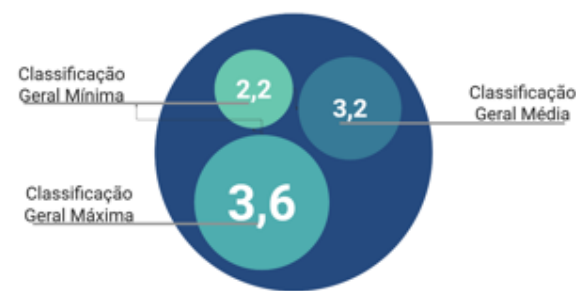
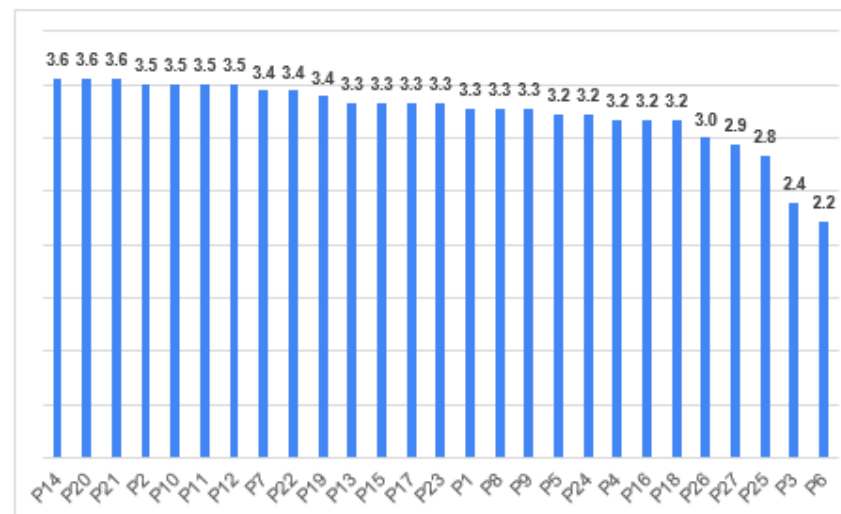
DCG22	Média
P14 - O Orientador Educativo mostra-se disponível para resolver problemas e tomar	3.9
P17 - O Orientador Educativo é eficaz na comunicação com os alunos e Encarregados de	3.8
P11 - A coordenação planifica e articula as atividades da componente técnica e transmite os objetivos a alcançar	3.7
P15 - O Orientador Educativo é justo e rigoroso nas suas intervenções e decisões	3.7
P16 - O Orientador Educativo informa regularmente a situação pedagógica ao aluno	3.7
P8 - A coordenação estimula e motiva os alunos para a aprendizagem	3.7
P12 - A coordenação organiza visitas de estudo e diversas atividades com profissionais da área para ligação ao mercado de trabalho	3.7
P19 - Os professores demonstram empenho e envolvimento nas atividades da turma	3.7
P2 - Os conteúdos do curso são úteis para a minha formação	3.6
P9 - A coordenação mostra-se disponível para resolver problemas e tomar decisões eficazes	3.6
P10 - A coordenação acompanha e dá orientações para os alunos melhorarem a sua aprendizagem, nomeadamente, na componente técnica	3.6
P20 - O atendimento na secretaria / tesouraria é eficiente	3.6
P22 - Os Assistentes Pedagógicos estão disponíveis e apoiam os alunos	3.6
P7 - O material de apoio disponibilizado ou recomendado é adequado à aprendizagem dos conteúdos dos módulos	3.6
P13 - A coordenação promove a divulgação de trabalhos dos alunos no exterior	3.6
P18 - Os professores transmitem bem os conteúdos lecionados aos alunos e demonstram conhecimento sobre os mesmos	3.6
P1 - O curso está a corresponder às minhas expetativas	3.5
P21 - O atendimento prestado pelo centro de recursos é eficiente	3.5
P24 - A Escola comunica de forma eficiente	3.5
P5 - Os espaços utilizados são os adequados para a formação	3.3
P4 - O equipamento utilizado na formação é o adequado e funciona bem	3.3
P6 - O equipamento e os espaços de formação, por vezes, não estão nas melhores	3.1
P3 - O comportamento dos colegas da turma contribui para aulas mais produtivas	3.0
P25 - O Espaço HUB4U, área de refeições e convívio, é funcional	2.9
P26 - Os alunos fazem um uso adequado e responsável do espaço HUB4U, área de	2.8
P23 - As instalações da escola encontram-se limpas e em bom estado de conservação	2.7
P27 - Os alimentos e bebidas disponibilizados nas máquinas automáticas são suficientes e diversificados	2.6



DCG23	Média
P14 - O Orientador Educativo mostra-se disponível para resolver problemas e P1 - O curso está a corresponder às minhas expetativas	3.8
P15 - O Orientador Educativo é justo e rigoroso nas suas intervenções e decisões	3.6
P16 - O Orientador Educativo informa regularmente a situação pedagógica ao aluno	3.6
P12 - A coordenação organiza visitas de estudo e diversas atividades com	3.5
P17 - O Orientador Educativo é eficaz na comunicação com os alunos e Encarregados de Educação	3.5
P9 - A coordenação mostra-se disponível para resolver problemas e tomar decisões eficazes	3.5
P2 - Os conteúdos do curso são úteis para a minha formação	3.4
P8 - A coordenação estimula e motiva os alunos para a aprendizagem	3.4
P11 - A coordenação planifica e articula as atividades da componente técnica e transmite os objetivos a alcançar	3.4
P22 - Os Assistentes Pedagógicos estão disponíveis e apoiam os alunos	3.4
P10 - A coordenação acompanha e dá orientações para os alunos melhorarem a sua aprendizagem, nomeadamente, na componente técnica	3.4
P20 - O atendimento na secretaria / tesouraria é eficiente	3.4
P7 - O material de apoio disponibilizado ou recomendado é adequado à aprendizagem dos conteúdos dos módulos	3.3
P21 - O atendimento prestado pelo centro de recursos é eficiente	3.3
P24 - A Escola comunica de forma eficiente	3.3
P13 - A coordenação promove a divulgação de trabalhos dos alunos no exterior	3.3
P4 - O equipamento utilizado na formação é o adequado e funciona bem	3.2
P18 - Os professores transmitem bem os conteúdos lecionados aos alunos e demonstram conhecimento sobre os mesmos	3.1
P19 - Os professores demonstram empenho e envolvimento nas atividades da	3.1
P5 - Os espaços utilizados são os adequados para a formação	3.0
P6 - O equipamento e os espaços de formação, por vezes, não estão nas	3.0
P26 - Os alunos fazem um uso adequado e responsável do espaço HUB4U, área de refeições e convívio	2.9
P23 - As instalações da escola encontram-se limpas e em bom estado de	2.9
P3 - O comportamento dos colegas da turma contribui para aulas mais produtivas	2.8
P25 - O Espaço HUB4U, área de refeições e convívio, é funcional	2.4
P27 - Os alimentos e bebidas disponibilizados nas máquinas automáticas são suficientes e diversificados	2.4

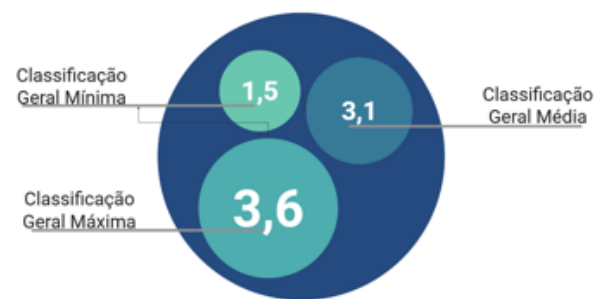
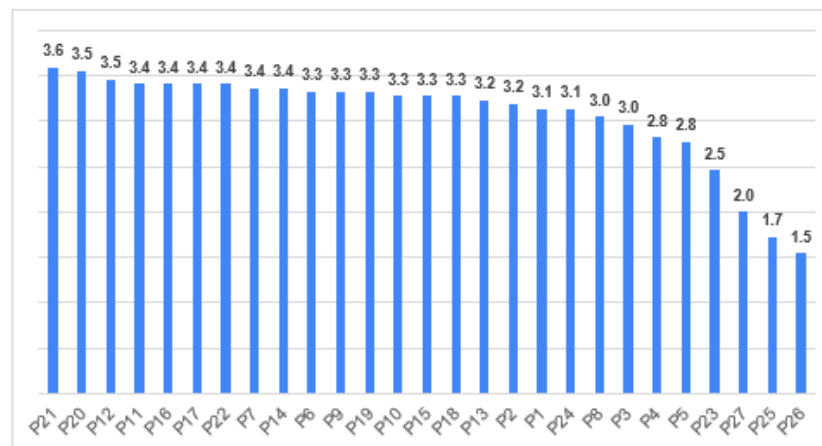


DCG24	Média
P14 - O Orientador Educativo mostra-se disponível para resolver problemas e tomar decisões eficazes	3.6
P20 - O atendimento na secretaria / tesouraria é eficiente	3.6
P21 - O atendimento prestado pelo centro de recursos é eficiente	3.6
P2 - Os conteúdos do curso são úteis para a minha formação	3.5
P10 - A coordenação acompanha e dá orientações para os alunos melhorarem a sua aprendizagem, nomeadamente, na componente técnica	3.5
P11 - A coordenação planifica e articula as atividades da componente técnica e transmite os objetivos a alcançar	3.5
P12 - A coordenação organiza visitas de estudo e diversas atividades com profissionais da área para lição ao mercado de trabalho	3.5
P7 - O material de apoio disponibilizado ou recomendado é adequado à aprendizagem dos conteúdos dos módulos	3.4
P22 - Os Assistentes Pedagógicos estão disponíveis e apoiam os alunos	3.4
P19 - Os professores demonstram empenho e envolvimento nas atividades da turma	3.4
P13 - A coordenação promove a divulgação de trabalhos dos alunos no exterior	3.3
P15 - O Orientador Educativo é justo e rigoroso nas suas intervenções e decisões	3.3
P17 - O Orientador Educativo é eficaz na comunicação com os alunos e Encarregados de Educação	3.3
P23 - As instalações da escola encontram-se limpas e em bom estado de conservação	3.3
P1 - O curso está a corresponder às minhas expetativas	3.3
P8 - A coordenação estimula e motiva os alunos para a aprendizagem	3.3
P9 - A coordenação mostra-se disponível para resolver problemas e tomar decisões eficazes	3.3
P5 - Os espaços utilizados são os adequados para a formação	3.2
P24 - A Escola comunica de forma eficiente	3.2
P4 - O equipamento utilizado na formação é o adequado e funciona bem	3.2
P16 - O Orientador Educativo informa regularmente a situação pedagógica ao aluno	3.2
P18 - Os professores transmitem bem os conteúdos lecionados aos alunos e demonstram conhecimento sobre os mesmos	3.2
P26 - Os alunos fazem um uso adequado e responsável do espaço HUB4U, área de refeições e convívio	3.0
P27 - Os alimentos e bebidas disponibilizados nas máquinas automáticas são suficientes e diversificados	2.9
P25 - O Espaço HUB4U, área de refeições e convívio, é funcional	2.8
P3 - O comportamento dos colegas da turma contribui para aulas mais produtivas	2.4
P6 - O equipamento e os espaços de formação, por vezes, não estão nas melhores condições por má utilização dos alunos	2.2



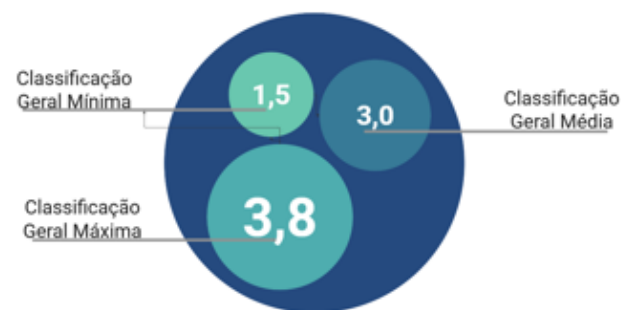
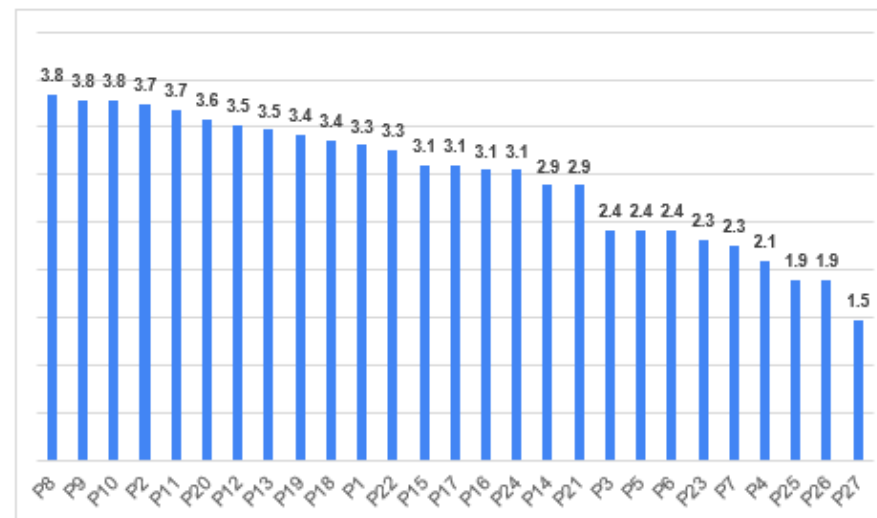
FO23 (Média Turma)

FO	Média
P21 - O atendimento prestado pelo centro de recursos é eficiente	3.6
P20 - O atendimento na secretaria / tesouraria é eficiente	3.5
P12 - A coordenação organiza visitas de estudo e diversas atividades com	3.5
P11 - A coordenação planifica e articula as atividades da componente técnica e	3.4
P16 - O Orientador Educativo informa regularmente a situação pedagógica ao	3.4
P17 - O Orientador Educativo é eficaz na comunicação com os alunos e Encarregados de Educação	3.4
P22 - Os Assistentes Pedagógicos estão disponíveis e apoiam os alunos	3.4
P7 - O material de apoio disponibilizado ou recomendado é adequado à	3.4
P14 - O Orientador Educativo mostra-se disponível para resolver problemas e tomar decisões eficazes	3.4
P6 - O equipamento e os espaços de formação, por vezes, não estão nas melhores condições por má utilização dos alunos	3.3
P9 - A coordenação mostra-se disponível para resolver problemas e tomar decisões eficazes	3.3
P19 - Os professores demonstram empenho e envolvimento nas atividades da turma	3.3
P10 - A coordenação acompanha e dá orientações para os alunos melhorarem a	3.3
P15 - O Orientador Educativo é justo e rigoroso nas suas intervenções e decisões	3.3
P18 - Os professores transmitem bem os conteúdos lecionados aos alunos e	3.3
P13 - A coordenação promove a divulgação de trabalhos dos alunos no exterior	3.2
P2 - Os conteúdos do curso são úteis para a minha formação	3.2
P1 - O curso está a corresponder às minhas expetativas	3.1
P24 - A Escola comunica de forma eficiente	3.1
P8 - A coordenação estimula e motiva os alunos para a aprendizagem	3.0
P3 - O comportamento dos colegas da turma contribui para aulas mais produtivas	3.0
P4 - O equipamento utilizado na formação é o adequado e funciona bem	2.8
P5 - Os espaços utilizados são os adequados para a formação	2.8
P23 - As instalações da escola encontram-se limpas e em bom estado de	2.5
P27 - Os alimentos e bebidas disponibilizados nas máquinas automáticas são	2.0
P25 - O Espaço HUB4U, área de refeições e convívio, é funcional	1.7
P26 - Os alunos fazem um uso adequado e responsável do espaço HUB4U, área de refeições e convívio	1.5

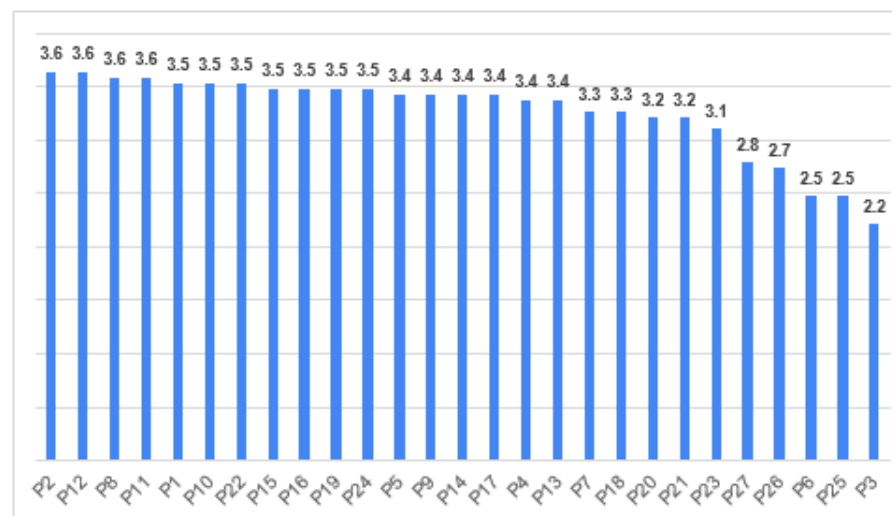


INTP22 – INTP24 (Médias por Turma)

INTP22	Média
P8 - A coordenação estimula e motiva os alunos para a aprendizagem	3.8
P9 - A coordenação mostra-se disponível para resolver problemas e tomar decisões	3.8
P10 - A coordenação acompanha e dá orientações para os alunos melhorarem a sua	3.8
P2 - Os conteúdos do curso são úteis para a minha formação	3.7
P11 - A coordenação planifica e articula as atividades da componente técnica e	3.7
P20 - O atendimento na secretaria / tesouraria é eficiente	3.6
P12 - A coordenação organiza visitas de estudo e diversas atividades com profissionais da área para ligação ao mercado de trabalho	3.5
P13 - A coordenação promove a divulgação de trabalhos dos alunos no exterior	3.5
P19 - Os professores demonstram empenho e envolvimento nas atividades da turma	3.4
P18 - Os professores transmitem bem os conteúdos lecionados aos alunos e demonstram conhecimento sobre os mesmos	3.4
P1 - O curso está a corresponder às minhas expetativas	3.3
P22 - Os Assistentes Pedagógicos estão disponíveis e apoiam os alunos	3.3
P15 - O Orientador Educativo é justo e rigoroso nas suas intervenções e decisões	3.1
P17 - O Orientador Educativo é eficaz na comunicação com os alunos e Encarregados de Educação	3.1
P16 - O Orientador Educativo informa regularmente a situação pedagógica ao aluno	3.1
P24 - A Escola comunica de forma eficiente	3.1
P14 - O Orientador Educativo mostra-se disponível para resolver problemas e tomar decisões eficazes	2.9
P21 - O atendimento prestado pelo centro de recursos é eficiente	2.9
P3 - O comportamento dos colegas da turma contribui para aulas mais produtivas	2.4
P5 - Os espaços utilizados são os adequados para a formação	2.4
P6 - O equipamento e os espaços de formação, por vezes, não estão nas melhores	2.4
P23 - As instalações da escola encontram-se limpas e em bom estado de conservação	2.3
P7 - O material de apoio disponibilizado ou recomendado é adequado à aprendizagem	2.3
P4 - O equipamento utilizado na formação é o adequado e funciona bem	2.1
P25 - O Espaço HUB4U, área de refeições e convívio, é funcional	1.9
P26 - Os alunos fazem um uso adequado e responsável do espaço HUB4U, área de refeições e convívio	1.9
P27 - Os alimentos e bebidas disponibilizados nas máquinas automáticas são suficientes e diversificados	1.5



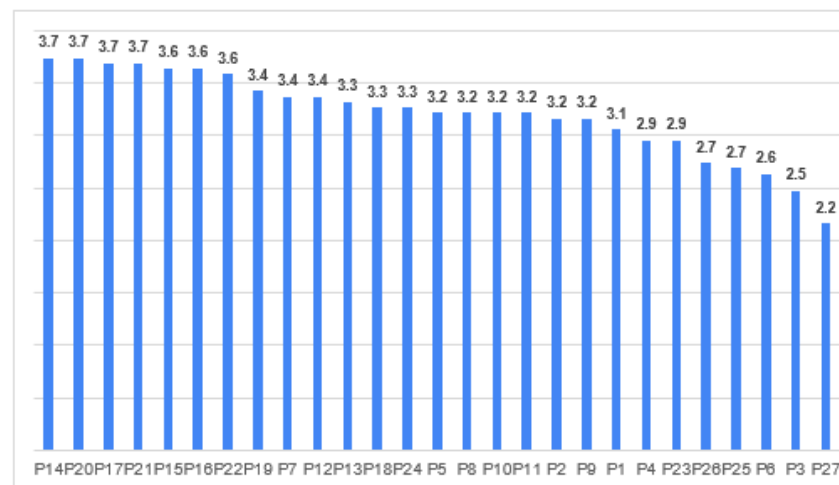
INTP24	Média
P2 - Os conteúdos do curso são úteis para a minha formação	3.6
P12 - A coordenação organiza visitas de estudo e diversas atividades com profissionais da área para ligação ao mercado de trabalho	3.6
P8 - A coordenação estimula e motiva os alunos para a aprendizagem	3.6
P11 - A coordenação planifica e articula as atividades da componente técnica e transmite os objetivos a alcançar	3.6
P1 - O curso está a corresponder às minhas expetativas	3.5
P10 - A coordenação acompanha e dá orientações para os alunos melhorarem a sua aprendizagem, nomeadamente, na componente técnica	3.5
P22 - Os Assistentes Pedagógicos estão disponíveis e apoiam os alunos	3.5
P15 - O Orientador Educativo é justo e rigoroso nas suas intervenções e decisões	3.5
P16 - O Orientador Educativo informa regularmente a situação pedagógica ao aluno	3.5
P19 - Os professores demonstram empenho e envolvimento nas atividades da turma	3.5
P24 - A Escola comunica de forma eficiente	3.5
P5 - Os espaços utilizados são os adequados para a formação	3.4
P9 - A coordenação mostra-se disponível para resolver problemas e tomar decisões eficazes	3.4
P14 - O Orientador Educativo mostra-se disponível para resolver problemas e tomar decisões eficazes	3.4
P17 - O Orientador Educativo é eficaz na comunicação com os alunos e Encarregados de Educação	3.4
P4 - O equipamento utilizado na formação é o adequado e funciona bem	3.4
P13 - A coordenação promove a divulgação de trabalhos dos alunos no exterior	3.4
P7 - O material de apoio disponibilizado ou recomendado é adequado à aprendizagem dos conteúdos dos módulos	3.3
P18 - Os professores transmitem bem os conteúdos lecionados aos alunos e demonstram conhecimento sobre os mesmos	3.3
P20 - O atendimento na secretaria / tesouraria é eficiente	3.2
P21 - O atendimento prestado pelo centro de recursos é eficiente	3.2
P23 - As instalações da escola encontram-se limpas e em bom estado de conservação	3.1
P27 - Os alimentos e bebidas disponibilizados nas máquinas automáticas são suficientes e diversificados	2.8
P26 - Os alunos fazem um uso adequado e responsável do espaço HUB4U, área de refeições e convívio	2.7
P6 - O equipamento e os espaços de formação, por vezes, não estão nas melhores condições por má utilização dos alunos	2.5
P25 - O Espaço HUB4U, área de refeições e convívio, é funcional	2.5
P3 - O comportamento dos colegas da turma contribui para aulas mais produtivas	2.2



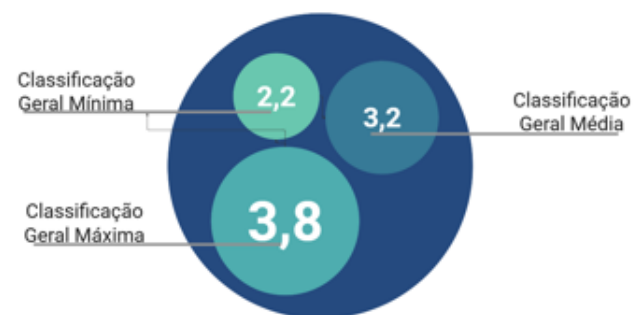
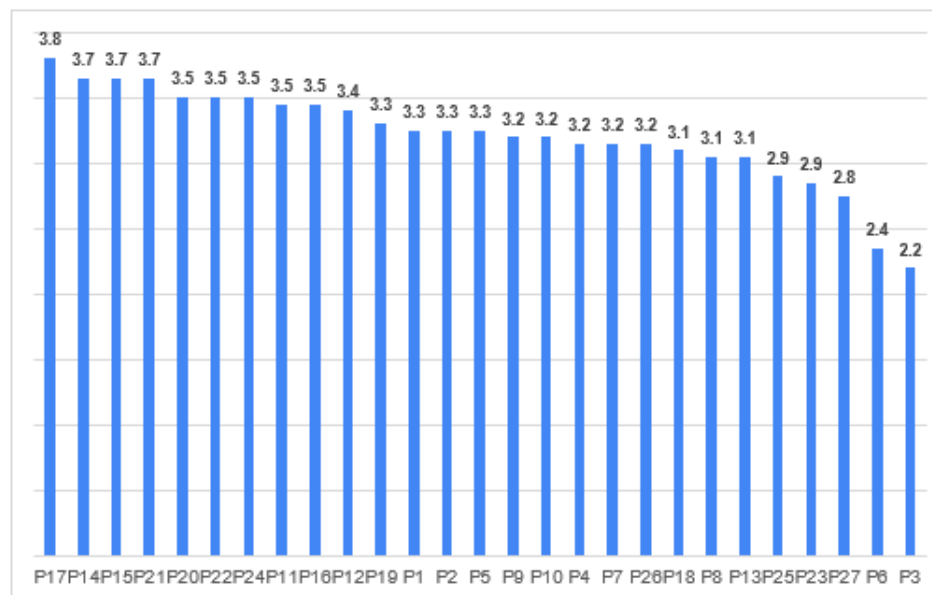


MM22 – MM23 – MM24(Médias por Turma)

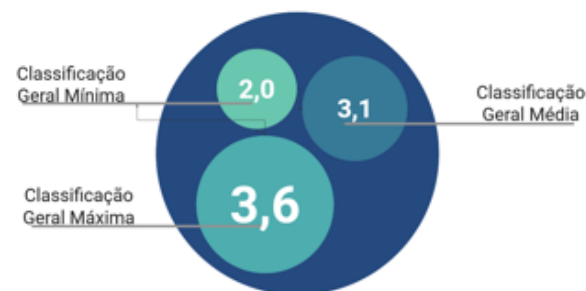
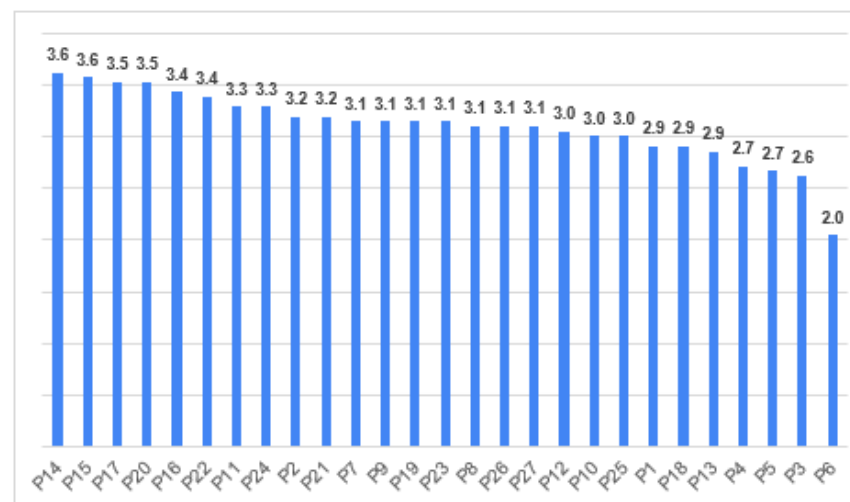
MM22	Média
P14 - O Orientador Educativo mostra-se disponível para resolver problemas e	3.7
P20 - O atendimento na secretaria / tesouraria é eficiente	3.7
P17 - O Orientador Educativo é eficaz na comunicação com os alunos e Encarregados de Educação	3.7
P21 - O atendimento prestado pelo centro de recursos é eficiente	3.7
P15 - O Orientador Educativo é justo e rigoroso nas suas intervenções e	3.6
P16 - O Orientador Educativo informa regularmente a situação pedagógica ao aluno	3.6
P22 - Os Assistentes Pedagógicos estão disponíveis e apoiam os alunos	3.6
P19 - Os professores demonstram empenho e envolvimento nas atividades da	3.4
P7 - O material de apoio disponibilizado ou recomendado é adequado à aprendizagem dos conteúdos dos módulos	3.4
P12 - A coordenação organiza visitas de estudo e diversas atividades com profissionais da área para ligação ao mercado de trabalho	3.4
P13 - A coordenação promove a divulgação de trabalhos dos alunos no exterior	3.3
P18 - Os professores transmitem bem os conteúdos lecionados aos alunos e demonstram conhecimento sobre os mesmos	3.3
P24 - A Escola comunica de forma eficiente	3.3
P5 - Os espaços utilizados são os adequados para a formação	3.2
P8 - A coordenação estimula e motiva os alunos para a aprendizagem	3.2
P10 - A coordenação acompanha e dá orientações para os alunos melhorarem a sua aprendizagem, nomeadamente, na componente técnica	3.2
P11 - A coordenação planifica e articula as atividades da componente técnica e transmite os objetivos a alcançar	3.2
P2 - Os conteúdos do curso são úteis para a minha formação	3.2
P9 - A coordenação mostra-se disponível para resolver problemas e tomar decisões eficazes	3.2
P1 - O curso está a corresponder às minhas expetativas	3.1
P4 - O equipamento utilizado na formação é o adequado e funciona bem	2.9
P23 - As instalações da escola encontram-se limpas e em bom estado de	2.9
P26 - Os alunos fazem um uso adequado e responsável do espaço HUB4U, área de refeições e convívio	2.7
P25 - O Espaço HUB4U, área de refeições e convívio, é funcional	2.7
P6 - O equipamento e os espaços de formação, por vezes, não estão nas	2.6
P3 - O comportamento dos colegas da turma contribui para aulas mais produtivas	2.5
P27 - Os alimentos e bebidas disponibilizados nas máquinas automáticas são suficientes e diversificados	2.2



MM23	Média
P17 - O Orientador Educativo é eficaz na comunicação com os alunos e	3.8
P14 - O Orientador Educativo mostra-se disponível para resolver problemas e	3.7
P15 - O Orientador Educativo é justo e rigoroso nas suas intervenções e decisões	3.7
P21 - O atendimento prestado pelo centro de recursos é eficiente	3.7
P20 - O atendimento na secretaria / tesouraria é eficiente	3.5
P22 - Os Assistentes Pedagógicos estão disponíveis e apoiam os alunos	3.5
P24 - A Escola comunica de forma eficiente	3.5
P11 - A coordenação planifica e articula as atividades da componente técnica e	3.5
P16 - O Orientador Educativo informa regularmente a situação pedagógica ao aluno	3.5
P12 - A coordenação organiza visitas de estudo e diversas atividades com profissionais da área para lição ao mercado de trabalho	3.4
P19 - Os professores demonstram empenho e envolvimento nas atividades da turma	3.3
P1 - O curso está a corresponder às minhas expetativas	3.3
P2 - Os conteúdos do curso são úteis para a minha formação	3.3
P5 - Os espaços utilizados são os adequados para a formação	3.3
P9 - A coordenação mostra-se disponível para resolver problemas e tomar decisões eficazes	3.2
P10 - A coordenação acompanha e dá orientações para os alunos melhorarem a sua aprendizagem, nomeadamente, na componente técnica	3.2
P4 - O equipamento utilizado na formação é o adequado e funciona bem	3.2
P7 - O material de apoio disponibilizado ou recomendado é adequado à aprendizagem dos conteúdos dos módulos	3.2
P26 - Os alunos fazem um uso adequado e responsável do espaço HUB4U, área de refeições e convívio	3.2
P18 - Os professores transmitem bem os conteúdos lecionados aos alunos e	3.1
P8 - A coordenação estimula e motiva os alunos para a aprendizagem	3.1
P13 - A coordenação promove a divulgação de trabalhos dos alunos no	3.1
P25 - O Espaço HUB4U, área de refeições e convívio, é funcional	2.9
P23 - As instalações da escola encontram-se limpas e em bom estado de	2.9
P27 - Os alimentos e bebidas disponibilizados nas máquinas automáticas são	2.8
P6 - O equipamento e os espaços de formação, por vezes, não estão nas melhores condições por má utilização dos alunos	2.4
P3 - O comportamento dos colegas da turma contribui para aulas mais produtivas	2.2

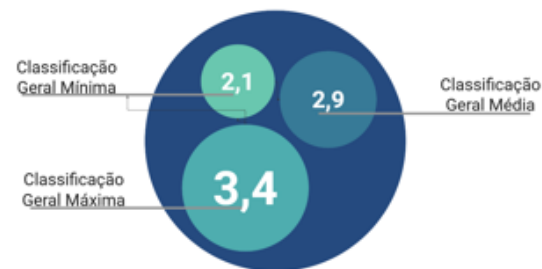
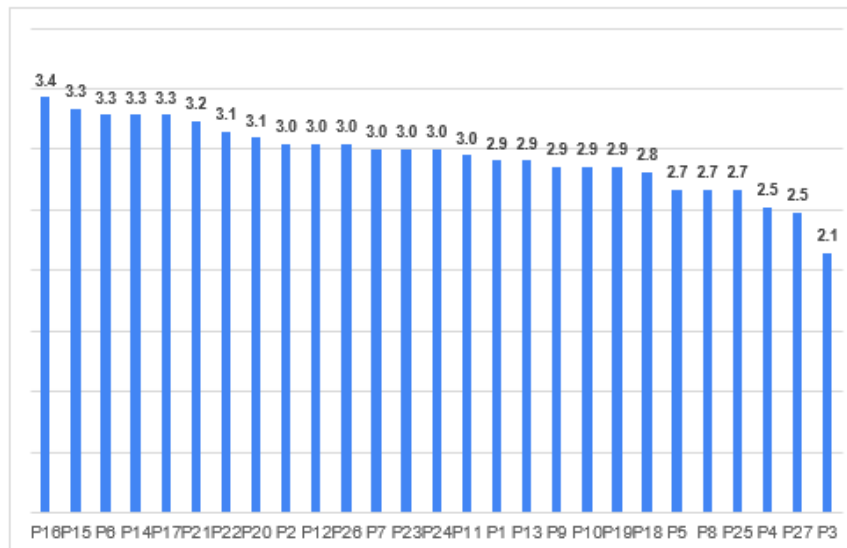


MM24	Média
P14 - O Orientador Educativo mostra-se disponível para resolver problemas e tomar	3.6
P15 - O Orientador Educativo é justo e rigoroso nas suas intervenções e decisões	3.6
P17 - O Orientador Educativo é eficaz na comunicação com os alunos e	3.5
P20 - O atendimento na secretaria / tesouraria é eficiente	3.5
P16 - O Orientador Educativo informa regularmente a situação pedagógica ao aluno	3.4
P22 - Os Assistentes Pedagógicos estão disponíveis e apoiam os alunos	3.4
P11 - A coordenação planifica e articula as atividades da componente técnica e transmite os objetivos a alcançar	3.3
P24 - A Escola comunica de forma eficiente	3.3
P2 - Os conteúdos do curso são úteis para a minha formação	3.2
P21 - O atendimento prestado pelo centro de recursos é eficiente	3.2
P7 - O material de apoio disponibilizado ou recomendado é adequado à aprendizagem dos conteúdos dos módulos	3.1
P9 - A coordenação mostra-se disponível para resolver problemas e tomar decisões eficazes	3.1
P19 - Os professores demonstram empenho e envolvimento nas atividades da	3.1
P23 - As instalações da escola encontram-se limpas e em bom estado de conservação	3.1
P8 - A coordenação estimula e motiva os alunos para a aprendizagem	3.1
P26 - Os alunos fazem um uso adequado e responsável do espaço HUB4U, área de	3.1
P27 - Os alimentos e bebidas disponibilizados nas máquinas automáticas são suficientes e diversificados	3.1
P12 - A coordenação organiza visitas de estudo e diversas atividades com profissionais da área para ligação ao mercado de trabalho	3.0
P10 - A coordenação acompanha e dá orientações para os alunos melhorarem a	3.0
P25 - O Espaço HUB4U, área de refeições e convívio, é funcional	3.0
P1 - O curso está a corresponder às minhas expetativas	2.9
P18 - Os professores transmitem bem os conteúdos lecionados aos alunos e	2.9
P13 - A coordenação promove a divulgação de trabalhos dos alunos no exterior	2.9
P4 - O equipamento utilizado na formação é o adequado e funciona bem	2.7
P5 - Os espaços utilizados são os adequados para a formação	2.7
P3 - O comportamento dos colegas da turma contribui para aulas mais produtivas	2.6
P6 - O equipamento e os espaços de formação, por vezes, não estão nas melhores condições por má utilização dos alunos	2.0

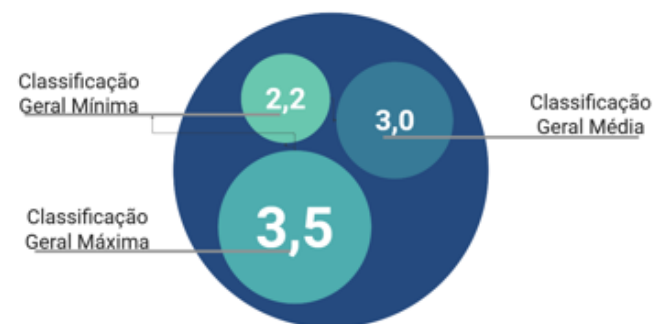
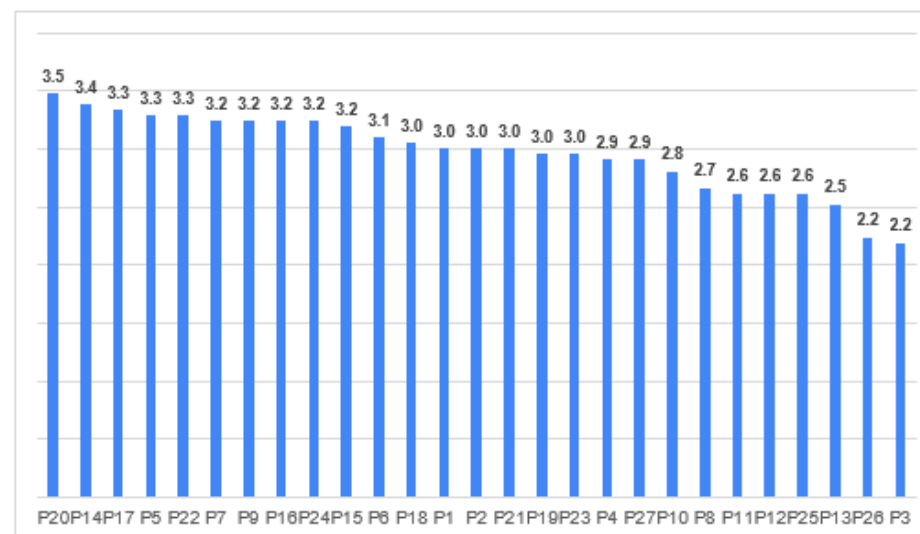


PTM22 – PTM23A – PTM23B – PTM24A – PTM24B (Médias por Turma)

PTM22	Média
P16 - O Orientador Educativo informa regularmente a situação pedagógica ao aluno	3.4
P15 - O Orientador Educativo é justo e rigoroso nas suas intervenções e decisões	3.3
P6 - O equipamento e os espaços de formação, por vezes, não estão nas melhores condições por má utilização dos alunos	3.3
P14 - O Orientador Educativo mostra-se disponível para resolver problemas e tomar decisões eficazes	3.3
P17 - O Orientador Educativo é eficaz na comunicação com os alunos e Encarregados de Educação	3.3
P21 - O atendimento prestado pelo centro de recursos é eficiente	3.2
P22 - Os Assistentes Pedagógicos estão disponíveis e apoiam os alunos	3.1
P20 - O atendimento na secretaria / tesouraria é eficiente	3.1
P2 - Os conteúdos do curso são úteis para a minha formação	3.0
P12 - A coordenação organiza visitas de estudo e diversas atividades com profissionais da área para ligação ao mercado de trabalho	3.0
P26 - Os alunos fazem um uso adequado e responsável do espaço HUB4U, área de refeições e convívio	3.0
P7 - O material de apoio disponibilizado ou recomendado é adequado à aprendizagem dos conteúdos dos módulos	3.0
P23 - As instalações da escola encontram-se limpas e em bom estado de conservação	3.0
P24 - A Escola comunica de forma eficiente	3.0
P11 - A coordenação planifica e articula as atividades da componente técnica e transmite os objetivos a alcançar	3.0
P1 - O curso está a corresponder às minhas expetativas	2.9
P13 - A coordenação promove a divulgação de trabalhos dos alunos no exterior	2.9
P9 - A coordenação mostra-se disponível para resolver problemas e tomar decisões eficazes	2.9
P10 - A coordenação acompanha e dá orientações para os alunos melhorarem a sua aprendizagem, nomeadamente, na componente técnica	2.9
P19 - Os professores demonstram empenho e envolvimento nas atividades da turma	2.9
P18 - Os professores transmitem bem os conteúdos lecionados aos alunos e demonstram conhecimento sobre os mesmos	2.8
P5 - Os espaços utilizados são os adequados para a formação	2.7
P8 - A coordenação estimula e motiva os alunos para a aprendizagem	2.7
P25 - O Espaço HUB4U, área de refeições e convívio, é funcional	2.7
P4 - O equipamento utilizado na formação é o adequado e funciona bem	2.5
P27 - Os alimentos e bebidas disponibilizados nas máquinas automáticas são suficientes e diversificados	2.5
P3 - O comportamento dos colegas da turma contribui para aulas mais produtivas	2.1

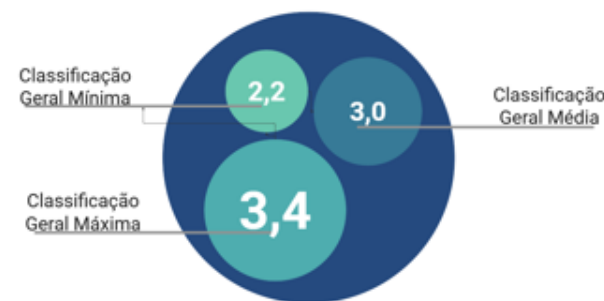
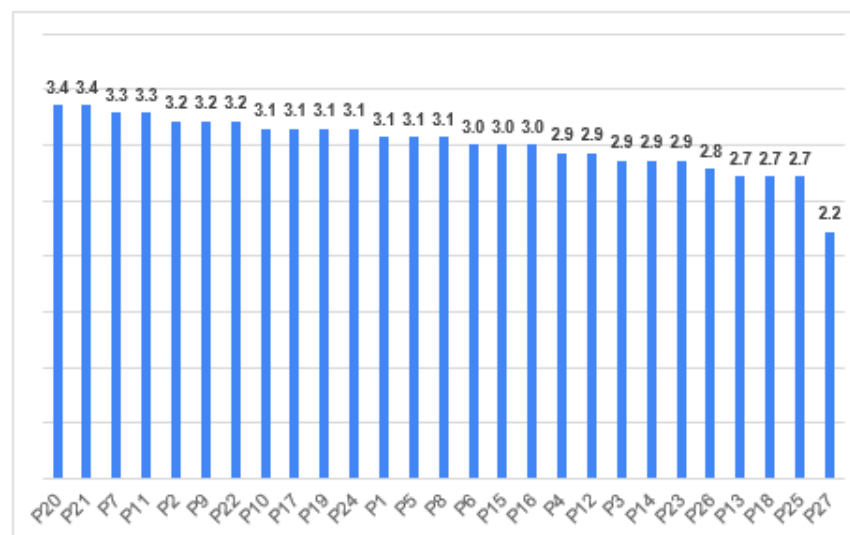


PTM23A	Média
P20 - O atendimento na secretaria / tesouraria é eficiente	3.5
P14 - O Orientador Educativo mostra-se disponível para resolver problemas e	3.4
P17 - O Orientador Educativo é eficaz na comunicação com os alunos e Encarregados de Educação	3.3
P5 - Os espaços utilizados são os adequados para a formação	3.3
P22 - Os Assistentes Pedagógicos estão disponíveis e apoiam os alunos	3.3
P7 - O material de apoio disponibilizado ou recomendado é adequado à aprendizagem dos conteúdos dos módulos	3.2
P9 - A coordenação mostra-se disponível para resolver problemas e tomar decisões eficazes	3.2
P16 - O Orientador Educativo informa regularmente a situação pedagógica ao aluno	3.2
P24 - A Escola comunica de forma eficiente	3.2
P15 - O Orientador Educativo é justo e rigoroso nas suas intervenções e decisões	3.2
P6 - O equipamento e os espaços de formação, por vezes, não estão nas melhores condições por má utilização dos alunos	3.1
P18 - Os professores transmitem bem os conteúdos lecionados aos alunos e demonstram conhecimento sobre os mesmos	3.0
P1 - O curso está a corresponder às minhas expetativas	3.0
P2 - Os conteúdos do curso são úteis para a minha formação	3.0
P21 - O atendimento prestado pelo centro de recursos é eficiente	3.0
P19 - Os professores demonstram empenho e envolvimento nas atividades da turma	3.0
P23 - As instalações da escola encontram-se limpas e em bom estado de conservação	3.0
P4 - O equipamento utilizado na formação é o adequado e funciona bem	2.9
P27 - Os alimentos e bebidas disponibilizados nas máquinas automáticas são suficientes e diversificados	2.9
P10 - A coordenação acompanha e dá orientações para os alunos melhorarem a	2.8
P8 - A coordenação estimula e motiva os alunos para a aprendizagem	2.7
P11 - A coordenação planifica e articula as atividades da componente técnica e	2.6
P12 - A coordenação organiza visitas de estudo e diversas atividades com profissionais da área para ligação ao mercado de trabalho	2.6
P25 - O Espaço HUB4U, área de refeições e convívio, é funcional	2.6
P13 - A coordenação promove a divulgação de trabalhos dos alunos no exterior	2.5
P26 - Os alunos fazem um uso adequado e responsável do espaço HUB4U, área de refeições e convívio	2.2
P3 - O comportamento dos colegas da turma contribui para aulas mais produtivas	2.2

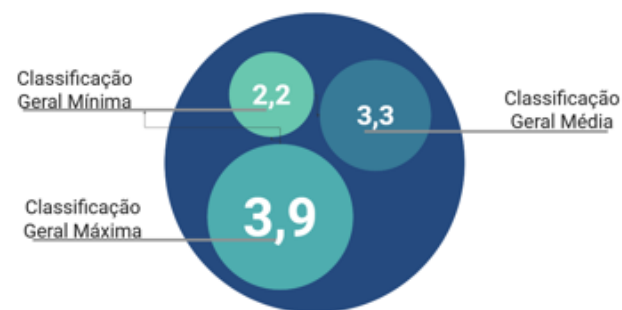
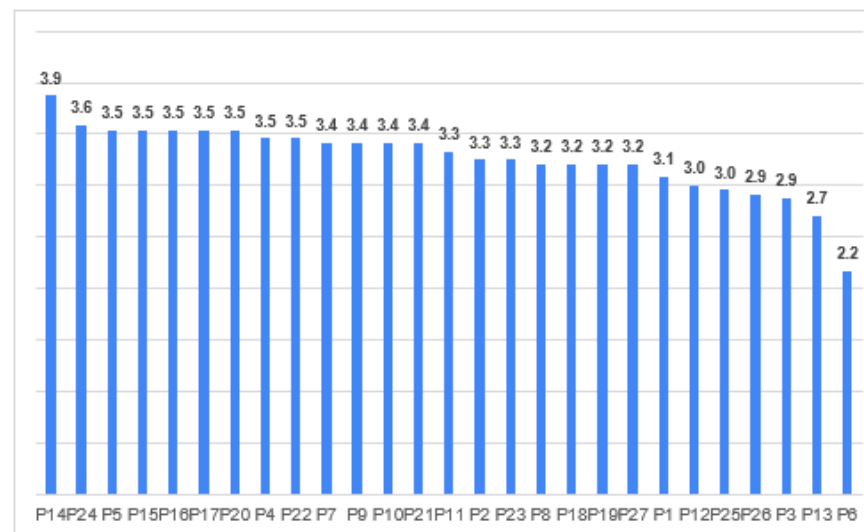


min

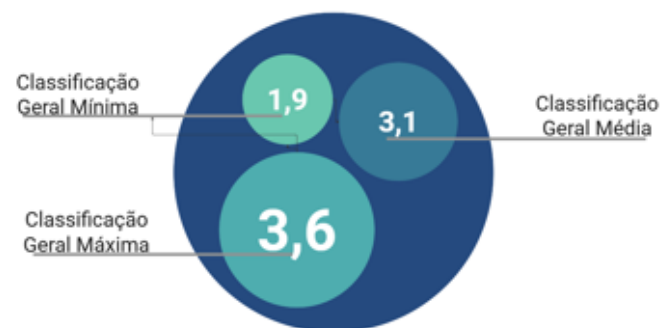
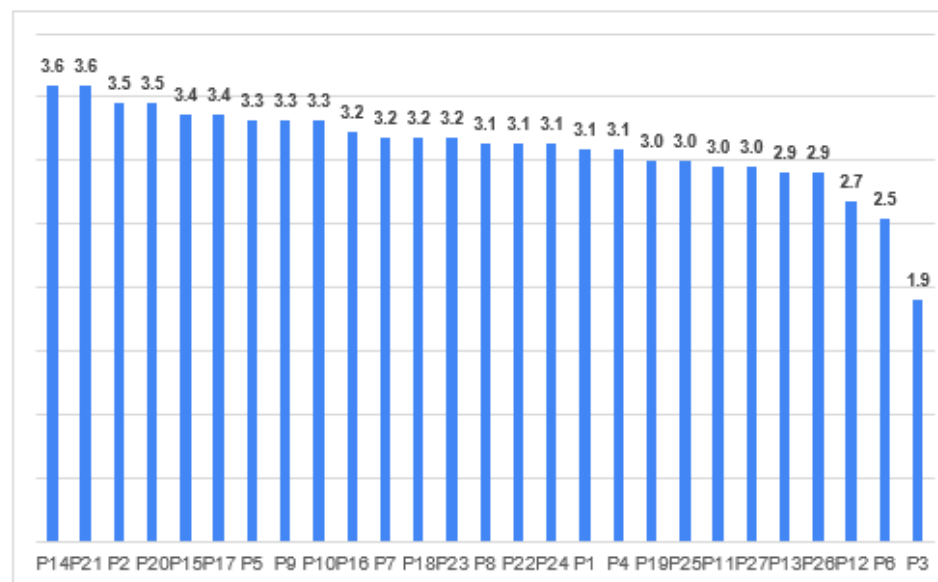
PTM23B	Média
P20 - O atendimento na secretaria / tesouraria é eficiente	3.4
P21 - O atendimento prestado pelo centro de recursos é eficiente	3.4
P7 - O material de apoio disponibilizado ou recomendado é adequado à aprendizagem dos conteúdos dos módulos	3.3
P11 - A coordenação planifica e articula as atividades da componente técnica e transmite os objetivos a alcançar	3.3
P2 - Os conteúdos do curso são úteis para a minha formação	3.2
P9 - A coordenação mostra-se disponível para resolver problemas e tomar decisões eficazes	3.2
P22 - Os Assistentes Pedagógicos estão disponíveis e apoiam os alunos	3.2
P10 - A coordenação acompanha e dá orientações para os alunos melhorarem a sua aprendizagem, nomeadamente, na componente técnica	3.1
P17 - O Orientador Educativo é eficaz na comunicação com os alunos e Encarregados de Educação	3.1
P19 - Os professores demonstram empenho e envolvimento nas atividades da turma	3.1
P24 - A Escola comunica de forma eficiente	3.1
P1 - O curso está a corresponder às minhas expetativas	3.1
P5 - Os espaços utilizados são os adequados para a formação	3.1
P8 - A coordenação estimula e motiva os alunos para a aprendizagem	3.1
P6 - O equipamento e os espaços de formação, por vezes, não estão nas melhores condições por má utilização dos alunos	3.0
P15 - O Orientador Educativo é justo e rigoroso nas suas intervenções e decisões	3.0
P16 - O Orientador Educativo informa regularmente a situação pedagógica ao aluno	3.0
P4 - O equipamento utilizado na formação é o adequado e funciona bem	2.9
P12 - A coordenação organiza visitas de estudo e diversas atividades com profissionais da área para ligação ao mercado de trabalho	2.9
P3 - O comportamento dos colegas da turma contribui para aulas mais produtivas	2.9
P14 - O Orientador Educativo mostra-se disponível para resolver problemas e tomar decisões eficazes	2.9
P23 - As instalações da escola encontram-se limpas e em bom estado de conservação	2.9
P26 - Os alunos fazem um uso adequado e responsável do espaço HUB4U, área de refeições e convívio	2.8
P13 - A coordenação promove a divulgação de trabalhos dos alunos no exterior	2.7
P18 - Os professores transmitem bem os conteúdos lecionados aos alunos e demonstram conhecimento sobre os mesmos	2.7
P25 - O Espaço HUB4U, área de refeições e convívio, é funcional	2.7
P27 - Os alimentos e bebidas disponibilizados nas máquinas automáticas são suficientes e diversificados	2.2



PTM24A	Média
P14 - O Orientador Educativo mostra-se disponível para resolver problemas e tomar decisões eficazes	3.9
P24 - A Escola comunica de forma eficiente	3.6
P5 - Os espaços utilizados são os adequados para a formação	3.5
P15 - O Orientador Educativo é justo e rigoroso nas suas intervenções e decisões	3.5
P16 - O Orientador Educativo informa regularmente a situação pedagógica ao aluno	3.5
P17 - O Orientador Educativo é eficaz na comunicação com os alunos e Encarregados de Educação	3.5
P20 - O atendimento na secretaria / tesouraria é eficiente	3.5
P4 - O equipamento utilizado na formação é o adequado e funciona bem	3.5
P22 - Os Assistentes Pedagógicos estão disponíveis e apoiam os alunos	3.5
P7 - O material de apoio disponibilizado ou recomendado é adequado à aprendizagem dos conteúdos dos módulos	3.4
P9 - A coordenação mostra-se disponível para resolver problemas e tomar decisões eficazes	3.4
P10 - A coordenação acompanha e dá orientações para os alunos melhorarem a sua aprendizagem, nomeadamente, na componente técnica	3.4
P21 - O atendimento prestado pelo centro de recursos é eficiente	3.4
P11 - A coordenação planifica e articula as atividades da componente técnica e transmite os objetivos a alcançar	3.3
P2 - Os conteúdos do curso são úteis para a minha formação	3.3
P23 - As instalações da escola encontram-se limpas e em bom estado de conservação	3.3
P8 - A coordenação estimula e motiva os alunos para a aprendizagem	3.2
P18 - Os professores transmitem bem os conteúdos lecionados aos alunos e demonstram conhecimento sobre os mesmos	3.2
P19 - Os professores demonstram empenho e envolvimento nas atividades da turma	3.2
P27 - Os alimentos e bebidas disponibilizados nas máquinas automáticas são suficientes e diversificados	3.2
P1 - O curso está a corresponder às minhas expetativas	3.1
P12 - A coordenação organiza visitas de estudo e diversas atividades com profissionais da área para ligação ao mercado de trabalho	3.0
P25 - O Espaço HUB4U, área de refeições e convívio, é funcional	3.0
P26 - Os alunos fazem um uso adequado e responsável do espaço HUB4U, área de refeições e convívio	2.9
P3 - O comportamento dos colegas da turma contribui para aulas mais produtivas	2.9
P13 - A coordenação promove a divulgação de trabalhos dos alunos no exterior	2.7
P6 - O equipamento e os espaços de formação, por vezes, não estão nas melhores condições por má utilização dos alunos	2.2



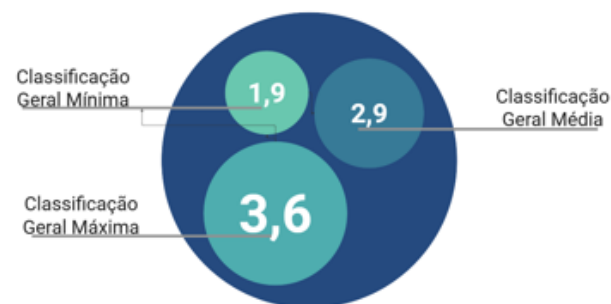
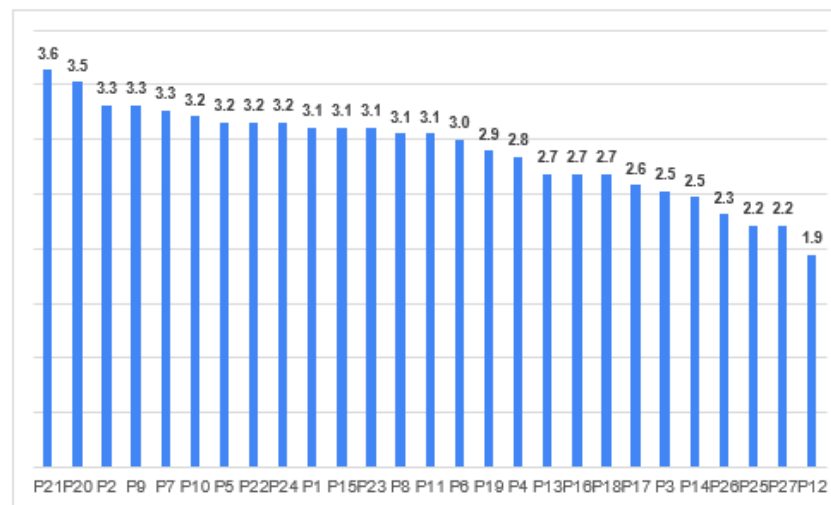
PTM24B	Média
P14 - O Orientador Educativo mostra-se disponível para resolver problemas e tomar decisões eficazes	3.6
P21 - O atendimento prestado pelo centro de recursos é eficiente	3.6
P2 - Os conteúdos do curso são úteis para a minha formação	3.5
P20 - O atendimento na secretaria / tesouraria é eficiente	3.5
P15 - O Orientador Educativo é justo e rigoroso nas suas intervenções e decisões	3.4
P17 - O Orientador Educativo é eficaz na comunicação com os alunos e Encarregados de Educação	3.4
P5 - Os espaços utilizados são os adequados para a formação	3.3
P9 - A coordenação mostra-se disponível para resolver problemas e tomar decisões eficazes	3.3
P10 - A coordenação acompanha e dá orientações para os alunos melhorarem a sua aprendizagem, nomeadamente, na componente técnica	3.3
P16 - O Orientador Educativo informa regularmente a situação pedagógica ao aluno	3.2
P7 - O material de apoio disponibilizado ou recomendado é adequado à aprendizagem dos conteúdos dos módulos	3.2
P18 - Os professores transmitem bem os conteúdos lecionados aos alunos e demonstram conhecimento sobre os mesmos	3.2
P23 - As instalações da escola encontram-se limpas e em bom estado de conservação	3.2
P8 - A coordenação estimula e motiva os alunos para a aprendizagem	3.1
P22 - Os Assistentes Pedagógicos estão disponíveis e apoiam os alunos	3.1
P24 - A Escola comunica de forma eficiente	3.1
P1 - O curso está a corresponder às minhas expetativas	3.1
P4 - O equipamento utilizado na formação é o adequado e funciona bem	3.1
P19 - Os professores demonstram empenho e envolvimento nas atividades da turma	3.0
P25 - O Espaço HUB4U, área de refeições e convívio, é funcional	3.0
P11 - A coordenação planifica e articula as atividades da componente técnica e transmite os objetivos a alcançar	3.0
P27 - Os alimentos e bebidas disponibilizados nas máquinas automáticas são suficientes e diversificados	3.0
P13 - A coordenação promove a divulgação de trabalhos dos alunos no exterior	2.9
P26 - Os alunos fazem um uso adequado e responsável do espaço HUB4U, área de refeições e convívio	2.9
P12 - A coordenação organiza visitas de estudo e diversas atividades com profissionais da área para ligação ao mercado de trabalho	2.7
P6 - O equipamento e os espaços de formação, por vezes, não estão nas melhores condições por má utilização dos alunos	2.5
P3 - O comportamento dos colegas da turma contribui para aulas mais produtivas	1.9





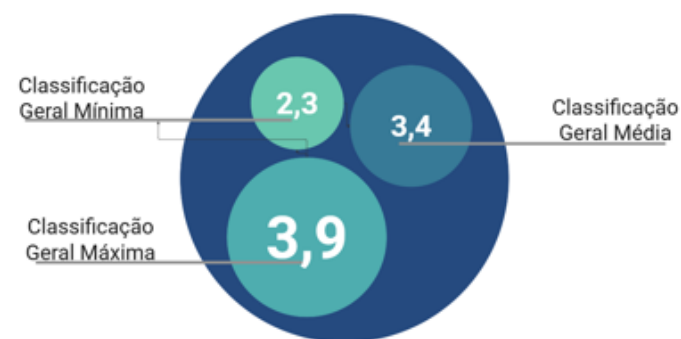
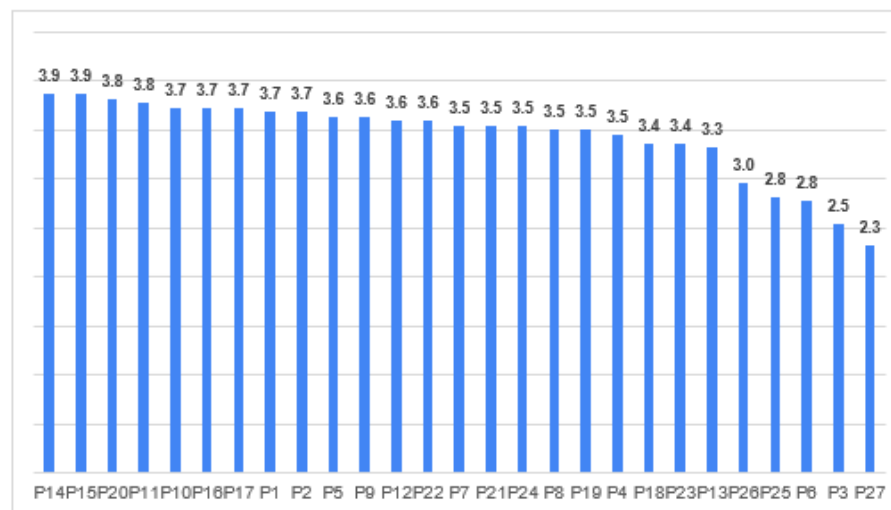
## VI22 – VI23 – VI24 (Médias por Turma)

VI22	Média
P21 - O atendimento prestado pelo centro de recursos é eficiente	3.6
P20 - O atendimento na secretaria / tesouraria é eficiente	3.5
P2 - Os conteúdos do curso são úteis para a minha formação	3.3
P9 - A coordenação mostra-se disponível para resolver problemas e tomar	3.3
P7 - O material de apoio disponibilizado ou recomendado é adequado à	3.3
P10 - A coordenação acompanha e dá orientações para os alunos melhorarem a sua aprendizagem, nomeadamente, na componente técnica	3.2
P5 - Os espaços utilizados são os adequados para a formação	3.2
P22 - Os Assistentes Pedagógicos estão disponíveis e apoiam os alunos	3.2
P24 - A Escola comunica de forma eficiente	3.2
P1 - O curso está a corresponder às minhas expetativas	3.1
P15 - O Orientador Educativo é justo e rigoroso nas suas intervenções e decisões	3.1
P23 - As instalações da escola encontram-se limpas e em bom estado de conservação	3.1
P8 - A coordenação estimula e motiva os alunos para a aprendizagem	3.1
P11 - A coordenação planifica e articula as atividades da componente técnica e transmite os objetivos a alcançar	3.1
P6 - O equipamento e os espaços de formação, por vezes, não estão nas melhores condições por má utilização dos alunos	3.0
P19 - Os professores demonstram empenho e envolvimento nas atividades da turma	2.9
P4 - O equipamento utilizado na formação é o adequado e funciona bem	2.8
P13 - A coordenação promove a divulgação de trabalhos dos alunos no exterior	2.7
P16 - O Orientador Educativo informa regularmente a situação pedagógica ao aluno	2.7
P18 - Os professores transmitem bem os conteúdos lecionados aos alunos e	2.7
P17 - O Orientador Educativo é eficaz na comunicação com os alunos e	2.6
P3 - O comportamento dos colegas da turma contribui para aulas mais	2.5
P14 - O Orientador Educativo mostra-se disponível para resolver problemas e tomar decisões eficazes	2.5
P26 - Os alunos fazem um uso adequado e responsável do espaço HUB4U,	2.3
P25 - O Espaço HUB4U, área de refeições e convívio, é funcional	2.2
P27 - Os alimentos e bebidas disponibilizados nas máquinas automáticas são suficientes e diversificados	2.2
P12 - A coordenação organiza visitas de estudo e diversas atividades com profissionais da área para ligação ao mercado de trabalho	1.9



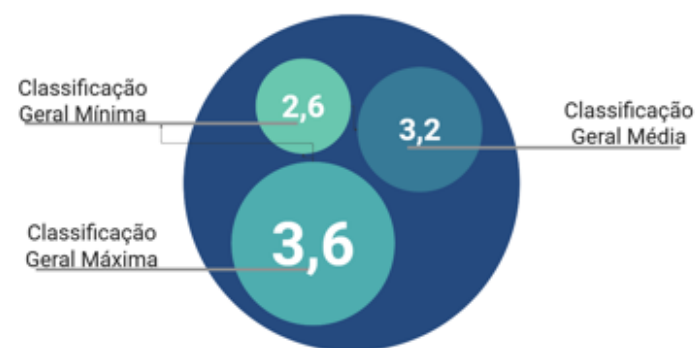
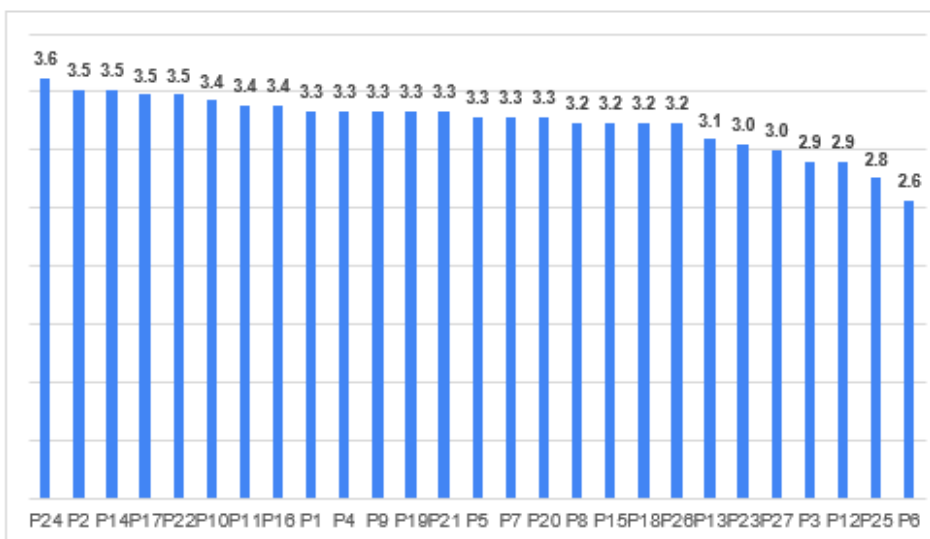
miro

VI23	Média
P14 - O Orientador Educativo mostra-se disponível para resolver problemas e tomar decisões eficazes	3.9
P15 - O Orientador Educativo é justo e rigoroso nas suas intervenções e decisões	3.9
P20 - O atendimento na secretaria / tesouraria é eficiente	3.8
P11 - A coordenação planifica e articula as atividades da componente técnica e transmite os objetivos a alcançar	3.8
P10 - A coordenação acompanha e dá orientações para os alunos melhorarem a sua aprendizagem, nomeadamente, na componente técnica	3.7
P16 - O Orientador Educativo informa regularmente a situação pedagógica ao aluno	3.7
P17 - O Orientador Educativo é eficaz na comunicação com os alunos e Encarregados de Educação	3.7
P1 - O curso está a corresponder às minhas expetativas	3.7
P2 - Os conteúdos do curso são úteis para a minha formação	3.7
P5 - Os espaços utilizados são os adequados para a formação	3.6
P9 - A coordenação mostra-se disponível para resolver problemas e tomar decisões eficazes	3.6
P12 - A coordenação organiza visitas de estudo e diversas atividades com profissionais da área para ligação ao mercado de trabalho	3.6
P22 - Os Assistentes Pedagógicos estão disponíveis e apoiam os alunos	3.6
P7 - O material de apoio disponibilizado ou recomendado é adequado à aprendizagem dos conteúdos dos módulos	3.5
P21 - O atendimento prestado pelo centro de recursos é eficiente	3.5
P24 - A Escola comunica de forma eficiente	3.5
P8 - A coordenação estimula e motiva os alunos para a aprendizagem	3.5
P19 - Os professores demonstram empenho e envolvimento nas atividades da turma	3.5
P4 - O equipamento utilizado na formação é o adequado e funciona bem	3.5
P18 - Os professores transmitem bem os conteúdos lecionados aos alunos e demonstram conhecimento sobre os mesmos	3.4
P23 - As instalações da escola encontram-se limpas e em bom estado de conservação	3.4
P13 - A coordenação promove a divulgação de trabalhos dos alunos no exterior	3.3
P26 - Os alunos fazem um uso adequado e responsável do espaço HUB4U, área de refeições e convívio	3.0
P25 - O Espaço HUB4U, área de refeições e convívio, é funcional	2.8
P6 - O equipamento e os espaços de formação, por vezes, não estão nas melhores condições por má utilização dos alunos	2.8
P3 - O comportamento dos colegas da turma contribui para aulas mais produtivas	2.5
P27 - Os alimentos e bebidas disponibilizados nas máquinas automáticas são suficientes e diversificados	2.3



miro

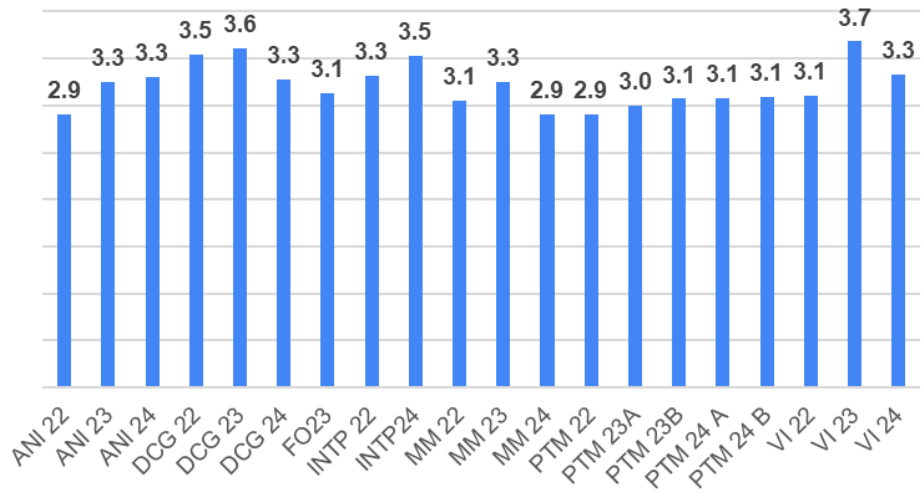
VI24	Média
P24 - A Escola comunica de forma eficiente	3,6
P2 - Os conteúdos do curso são úteis para a minha formação	3,5
P14 - O Orientador Educativo mostra-se disponível para resolver problemas e tomar decisões eficazes	3,5
P17 - O Orientador Educativo é eficaz na comunicação com os alunos e Encarregados de Educação	3,5
P22 - Os Assistentes Pedagógicos estão disponíveis e apoiam os alunos	3,5
P10 - A coordenação acompanha e dá orientações para os alunos melhorarem a sua aprendizagem, nomeadamente, na componente técnica	3,4
P11 - A coordenação planifica e articula as atividades da componente técnica e transmite os objetivos a alcançar	3,4
P16 - O Orientador Educativo informa regularmente a situação pedagógica ao aluno	3,4
P1 - O curso está a corresponder às minhas expetativas	3,3
P4 - O equipamento utilizado na formação é o adequado e funciona bem	3,3
P9 - A coordenação mostra-se disponível para resolver problemas e tomar decisões eficazes	3,3
P19 - Os professores demonstram empenho e envolvimento nas atividades da turma	3,3
P21 - O atendimento prestado pelo centro de recursos é eficiente	3,3
P5 - Os espaços utilizados são os adequados para a formação	3,3
P7 - O material de apoio disponibilizado ou recomendado é adequado à aprendizagem dos conteúdos dos módulos	3,3
P20 - O atendimento na secretaria / tesouraria é eficiente	3,3
P8 - A coordenação estimula e motiva os alunos para a aprendizagem	3,2
P15 - O Orientador Educativo é justo e rigoroso nas suas intervenções e decisões	3,2
P18 - Os professores transmitem bem os conteúdos lecionados aos alunos e demonstram conhecimento sobre os mesmos	3,2
P26 - Os alunos fazem um uso adequado e responsável do espaço HUB4U, área de refeições e convívio	3,2
P13 - A coordenação promove a divulgação de trabalhos dos alunos no exterior	3,1
P23 - As instalações da escola encontram-se limpas e em bom estado de conservação	3,0
P27 - Os alimentos e bebidas disponibilizados nas máquinas automáticas são suficientes e diversificados	3,0
P3 - O comportamento dos colegas da turma contribui para aulas mais produtivas	2,9
P12 - A coordenação organiza visitas de estudo e diversas atividades com profissionais da área para ligação ao mercado de trabalho	2,9
P25 - O Espaço HUB4U, área de refeições e convívio, é funcional	2,8
P6 - O equipamento e os espaços de formação, por vezes, não estão nas melhores condições por má utilização dos alunos	2,6



miró

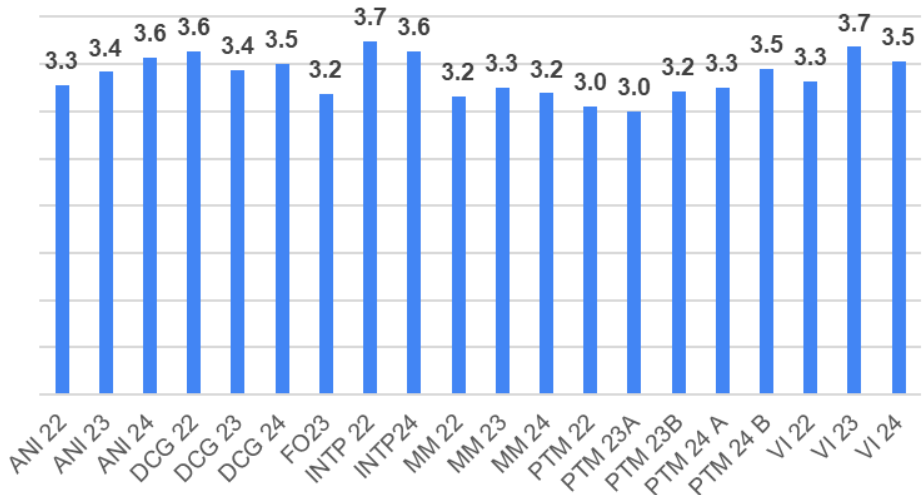
## # Resposta por Questão

P1 - O curso está a corresponder às minhas expetativas]



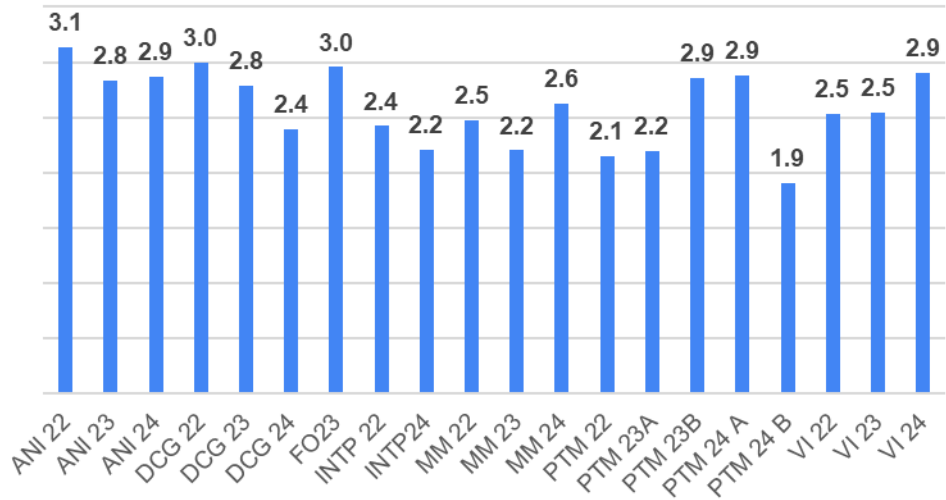
Selecione a turma: ▾

P2 - Os conteúdos do curso são úteis para a minha formação]



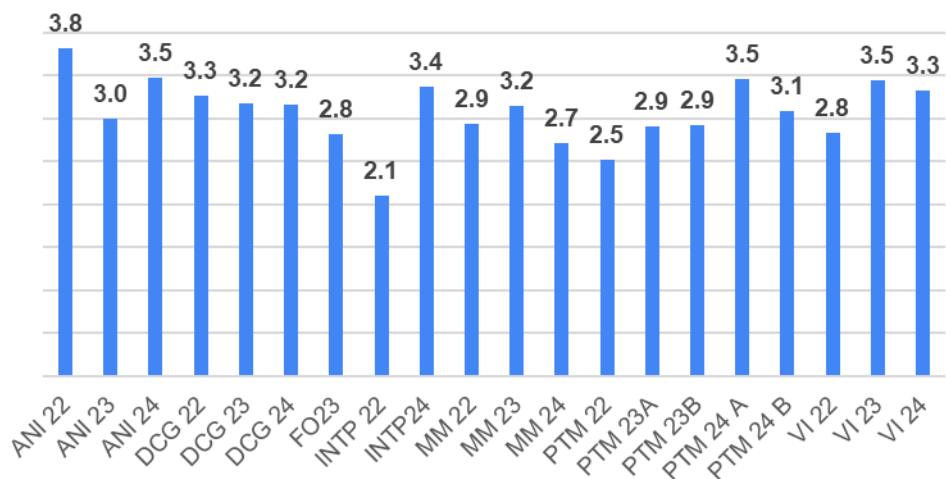
Selecione a turma: ▾

P3 - O comportamento dos colegas da turma contribui para aulas mais produtivas]



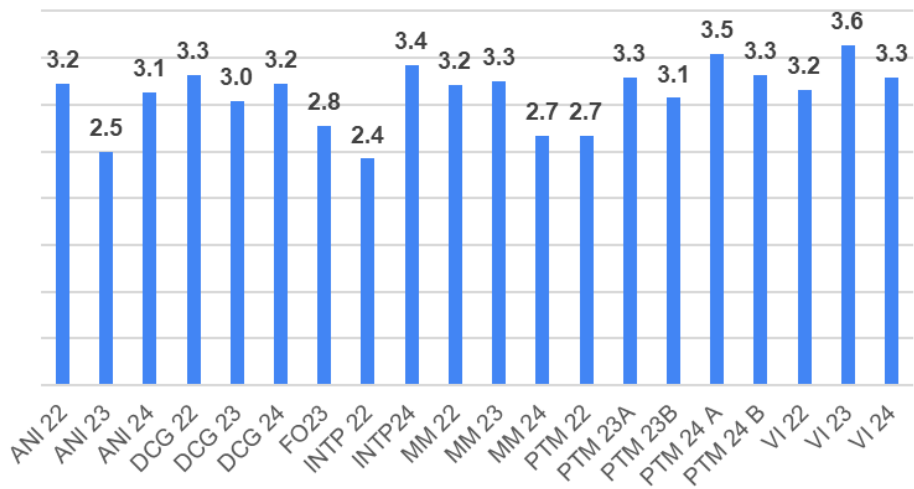
Selecione a turma: ▾

P4 - O equipamento utilizado na formação é o adequado e funciona bem]



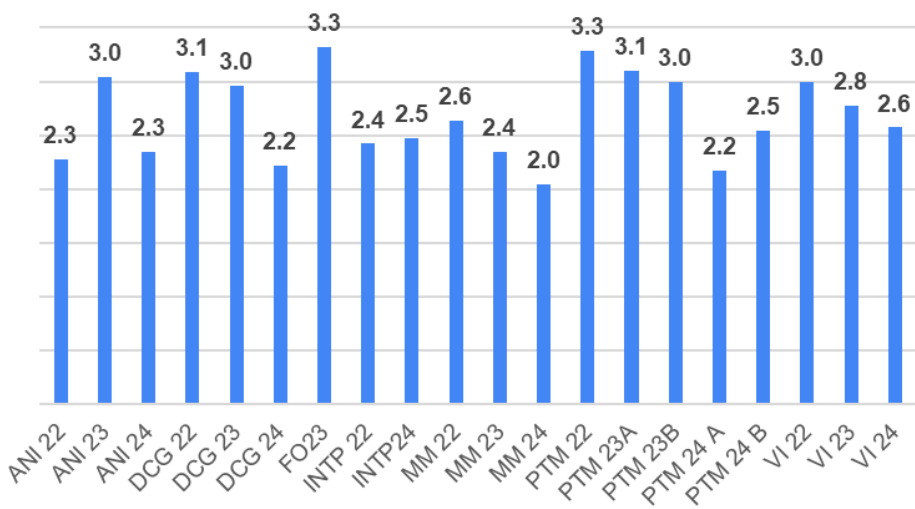
Selecione a turma: ▾

P5 - Os espaços utilizados são os adequados para a formação]



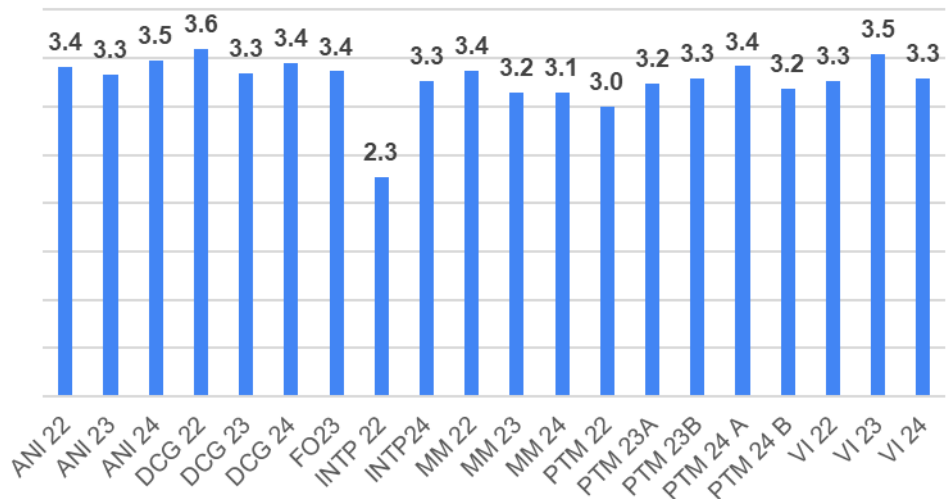
Selecione a turma: ▾

P6 - O equipamento e os espaços de formação, por vezes, não estão nas melhores condições por má...



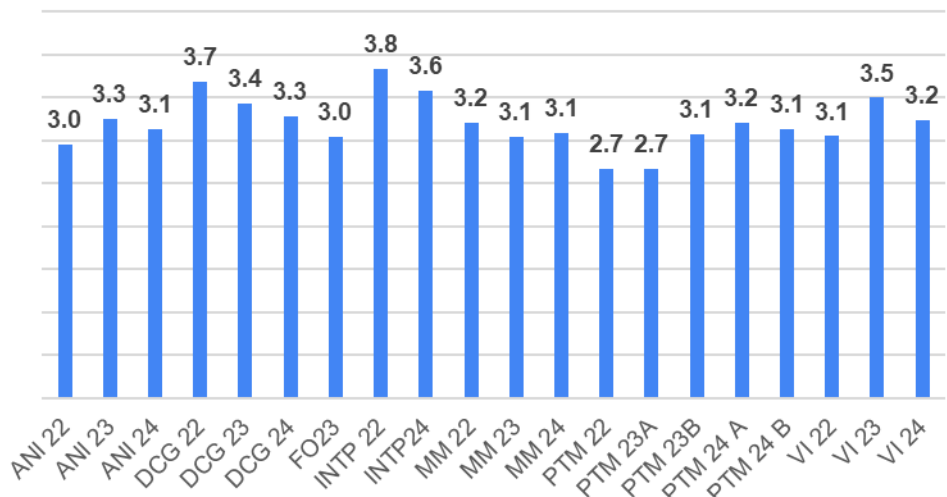
Selecione a turma: ▾

P7 - O material de apoio disponibilizado ou recomendado é adequado à aprendizagem dos conteúdos...



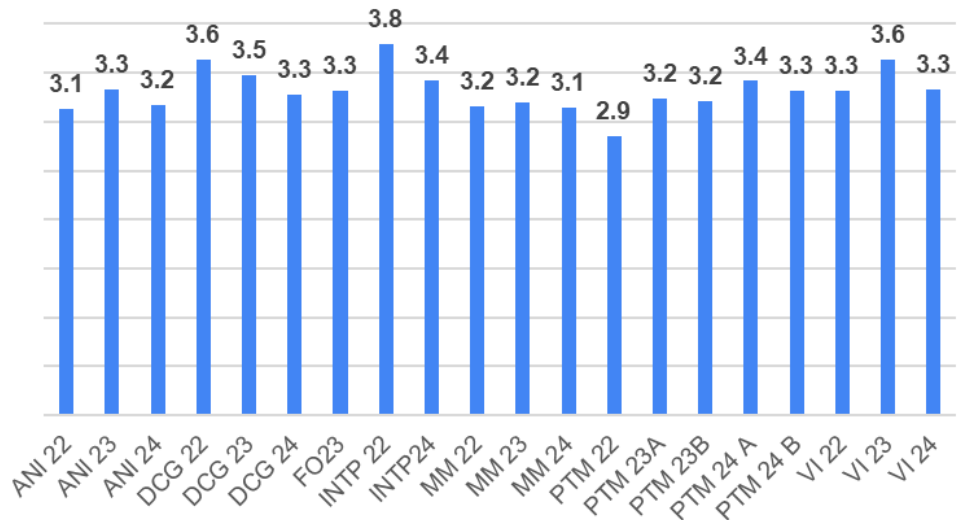
Selecione a turma: ▾

P8 - A coordenação estimula e motiva os alunos para a aprendizagem]



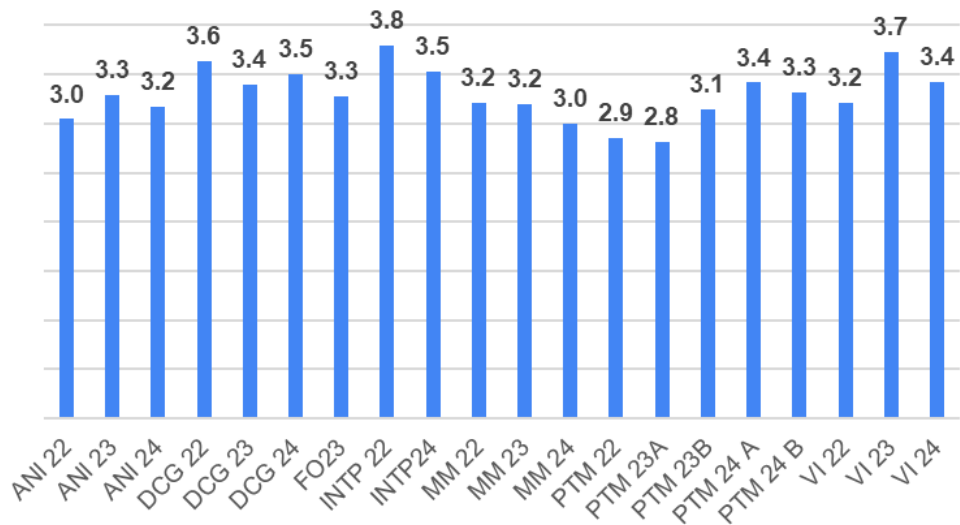
Selecione a turma: ▾

P9 - A coordenação mostra-se disponível para resolver problemas e tomar decisões eficazes.]



Selecione a turma: ▾

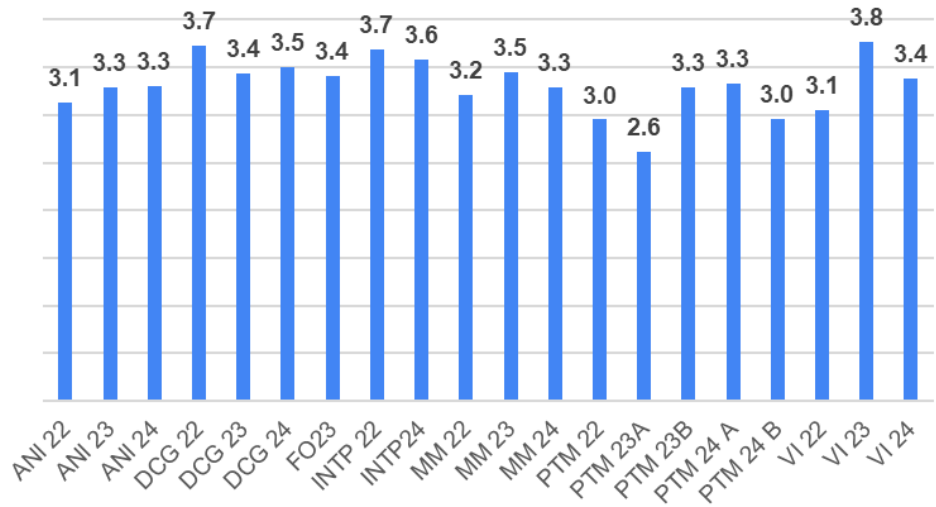
P10 - A coordenação acompanha e dá orientações para os alunos melhorarem a sua aprendizagem,...



Selecione a turma: ▾

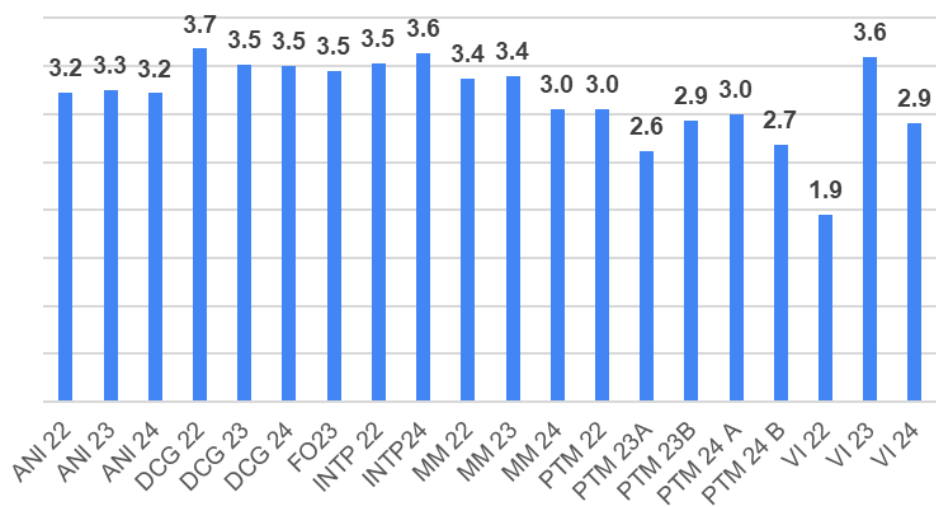


P11 - A coordenação planifica e articula as atividades da componente técnica e transmite os objetivos...



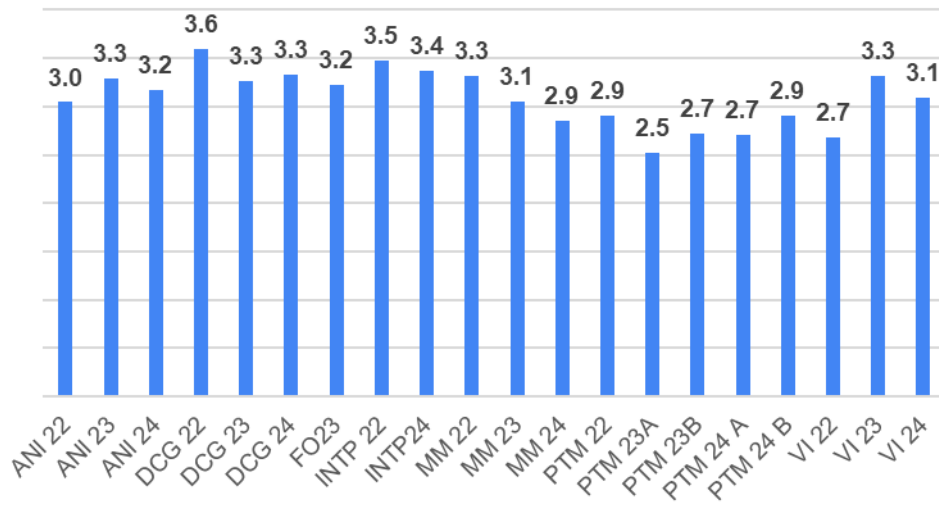
Selecione a turma: ▾

P12 - A coordenação organiza visitas de estudo e diversas atividades com profissionais da área para...



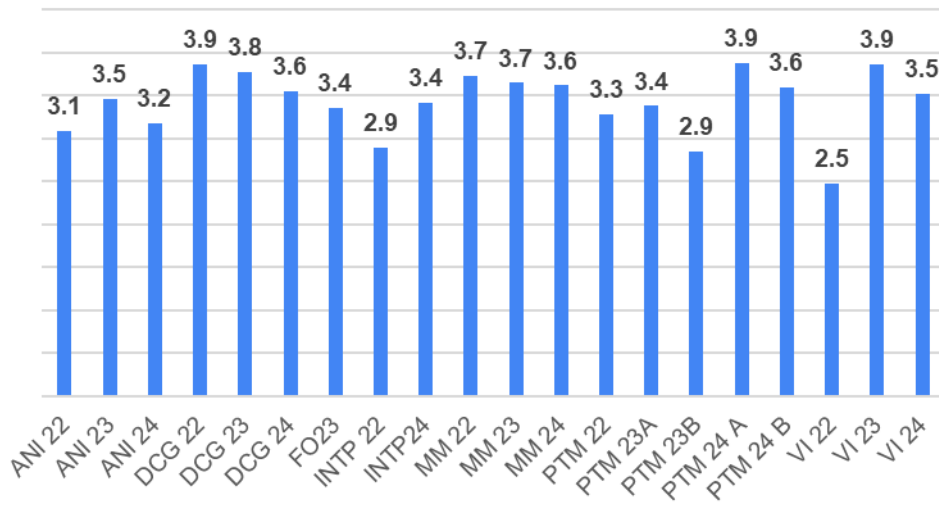
Selecione a turma: ▾

P13 - A coordenação promove a divulgação de trabalhos dos alunos no exterior]

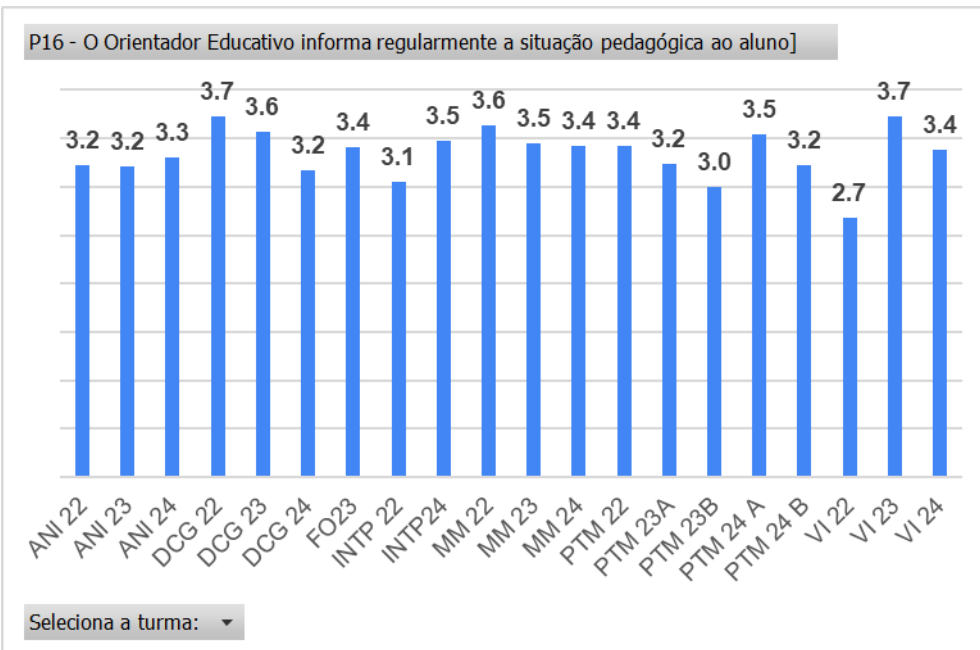
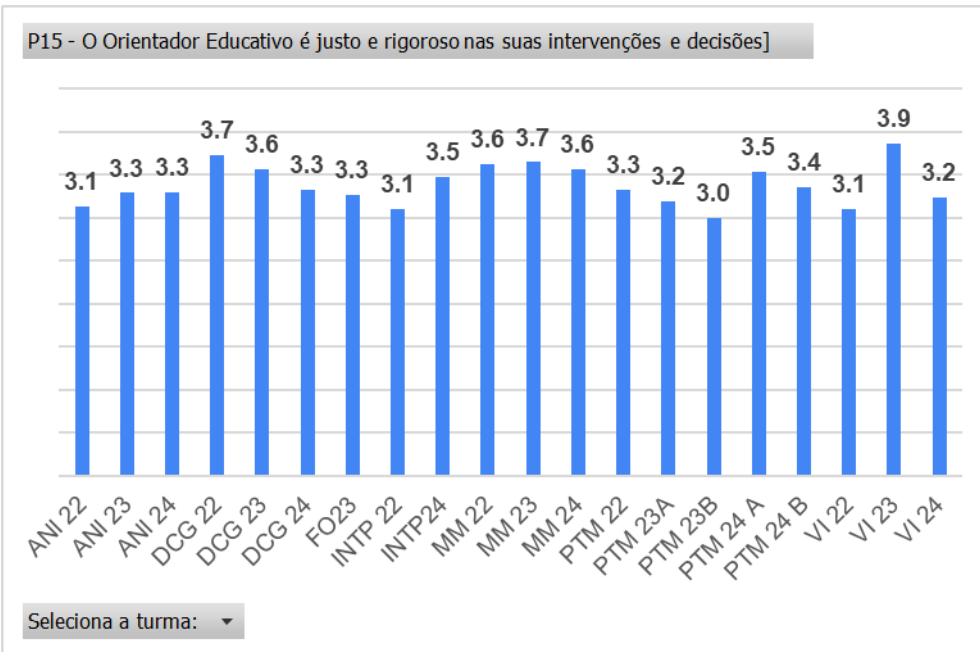


Selecione a turma: ▾

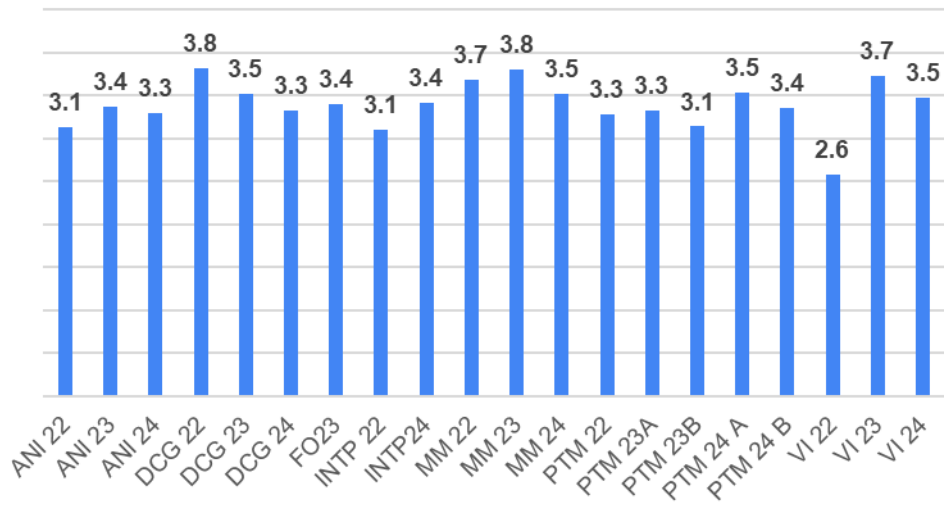
P14 - O Orientador Educativo mostra-se disponível para resolver problemas e tomar decisões eficazes]



Selecione a turma: ▾

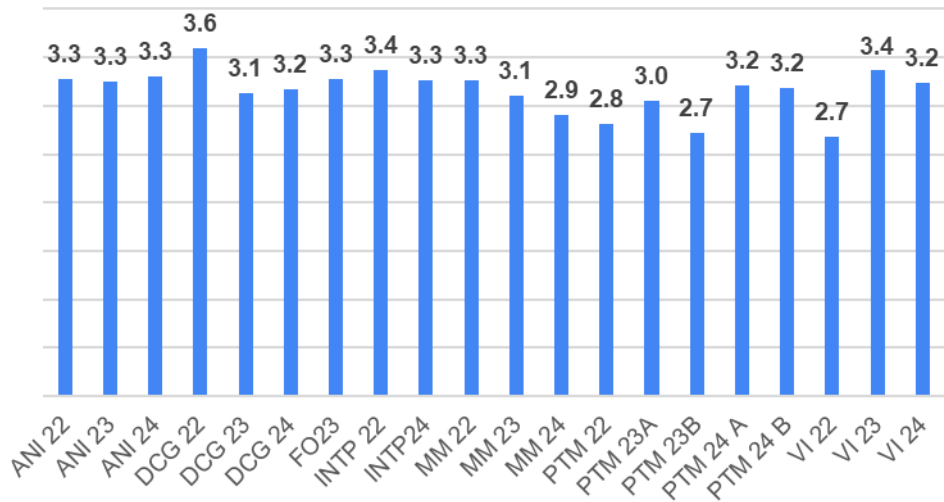


P17 - O Orientador Educativo é eficaz na comunicação com os alunos e Encarregados de Educação]



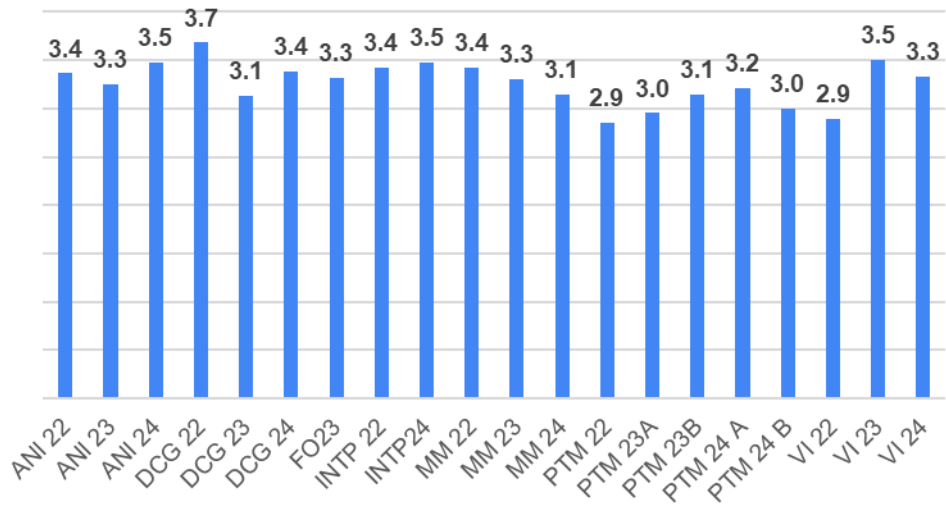
Selecione a turma: ▾

P18 - Os professores transmitem bem os conteúdos lecionados aos alunos e demonstram...



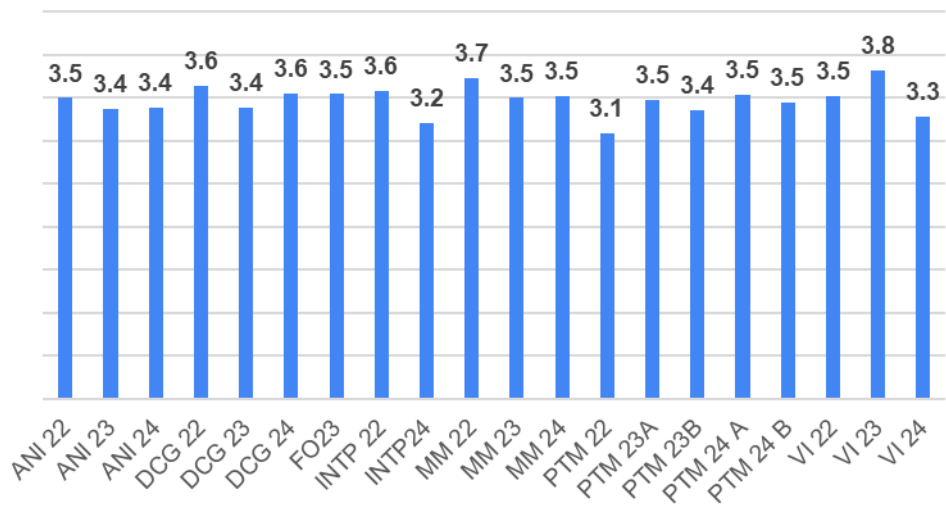
Selecione a turma: ▾

P19 - Os professores demonstram empenho e envolvimento nas atividades da turma]

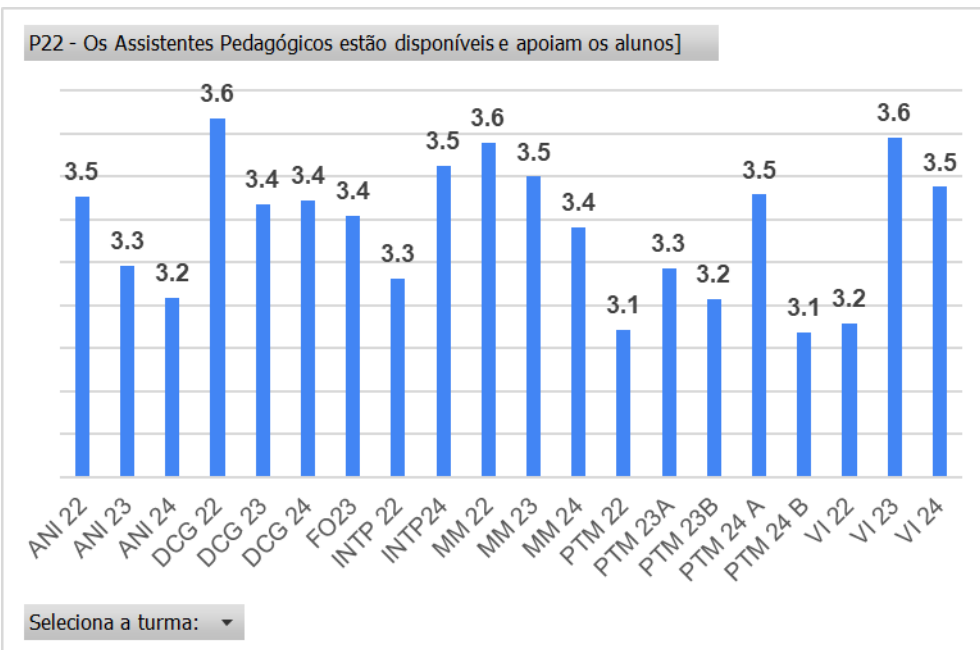
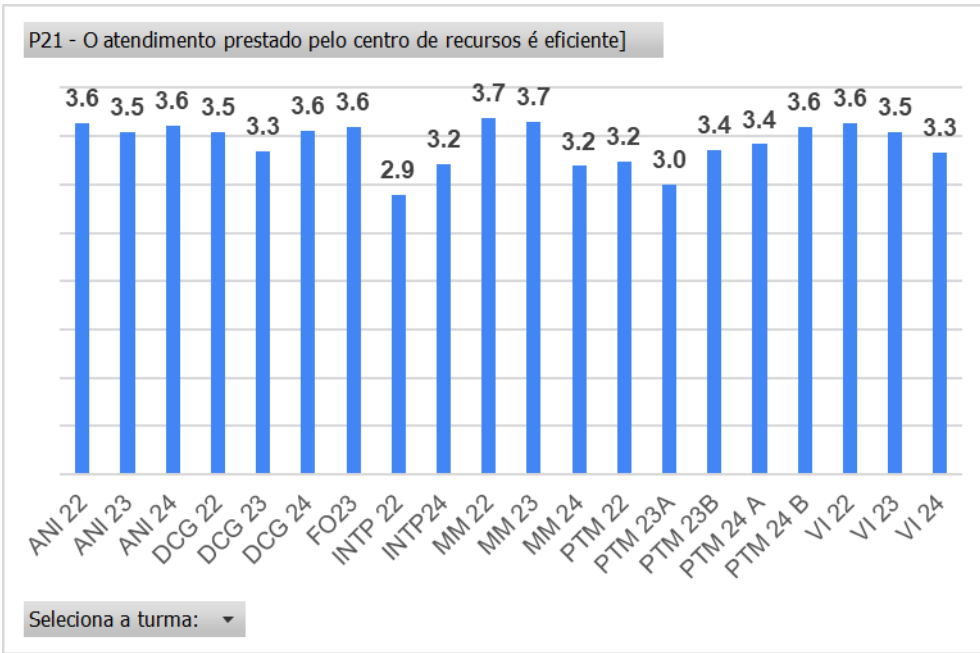


Selecione a turma: ▾

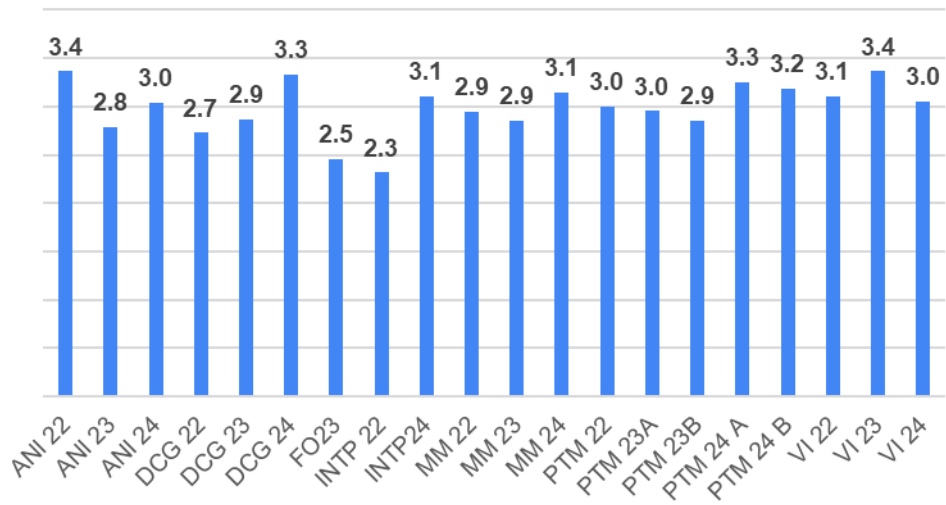
P20 - O atendimento na secretaria / tesouraria é eficiente]



Selecione a turma: ▾

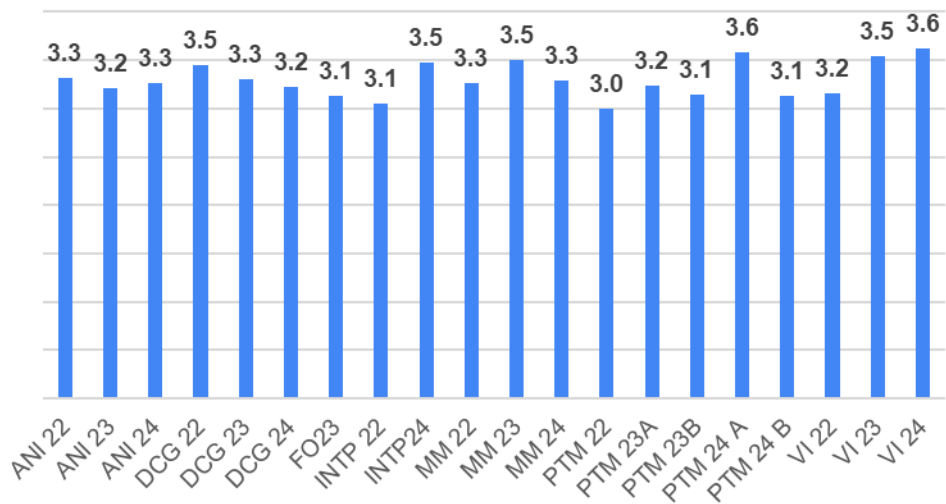


P23 - As instalações da escola encontram-se limpas e em bom estado de conservação]

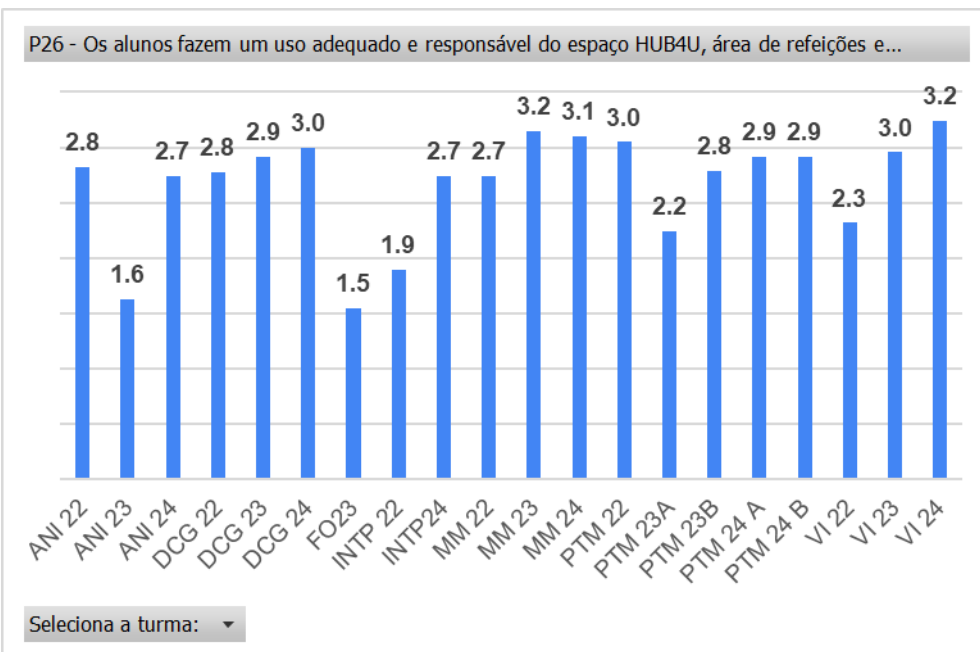
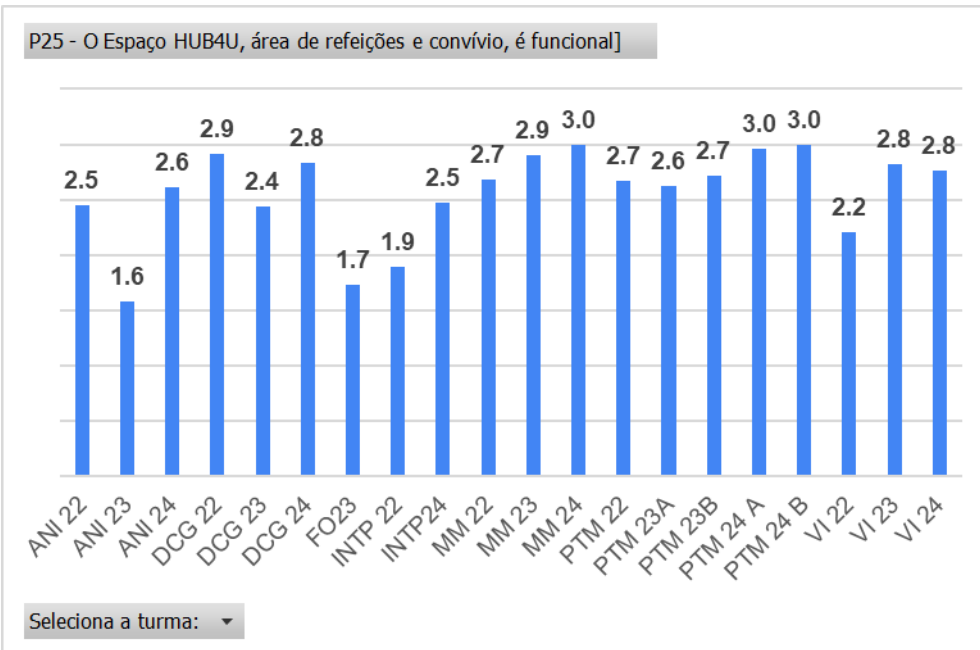


Selecione a turma: ▾

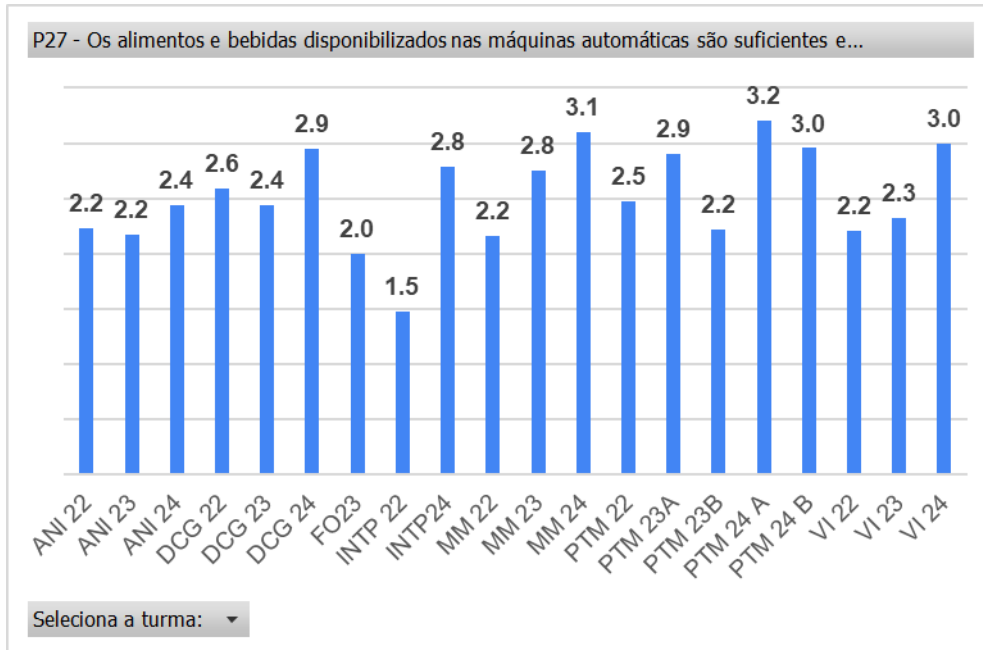
P24 - A Escola comunica de forma eficiente]



Selecione a turma: ▾







Em conclusão, a alteração mais significativa nas avaliações, e que resultou em classificações mais negativas, está relacionada com a ausência do bar. Esta situação ocorreu devido à decisão da entidade responsável pela exploração do espaço de não renovar o contrato com a escola. Como alternativa, foi criado um espaço de convívio equipado com máquinas de venda automática; no entanto, os alunos manifestaram preferência pela estrutura e funcionamento do bar anteriormente existente.

